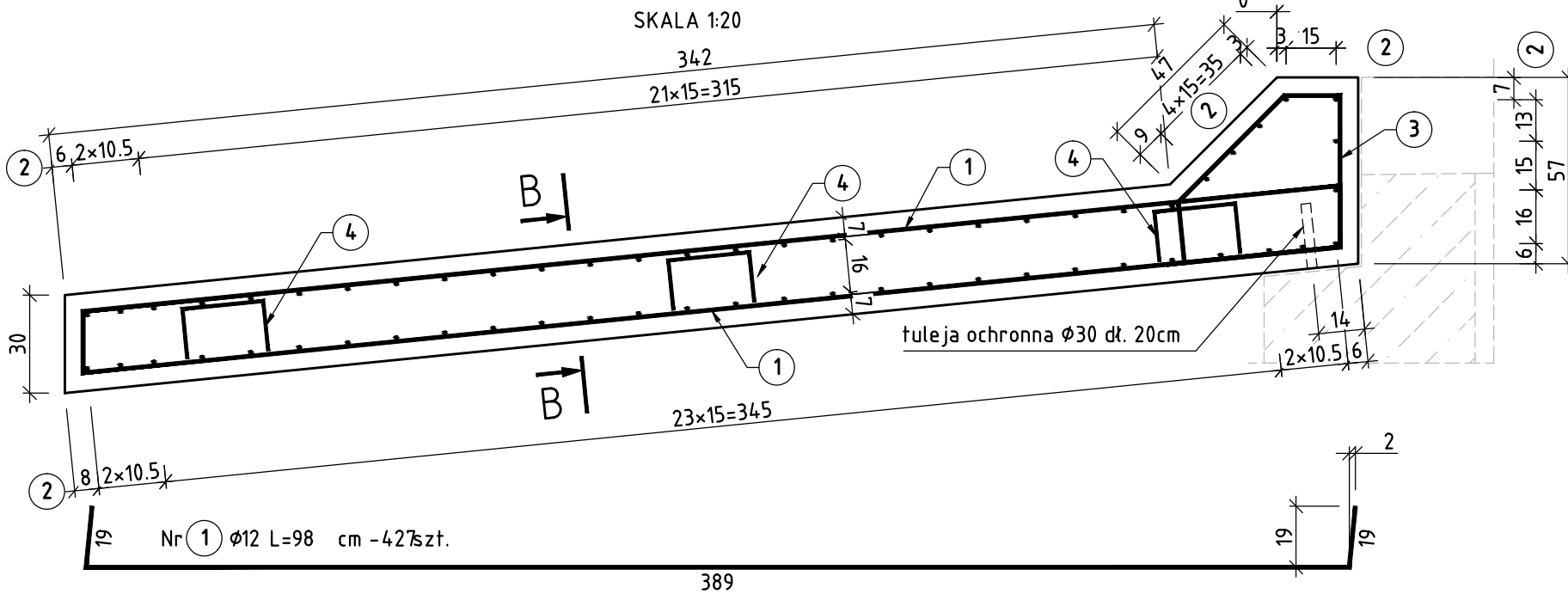
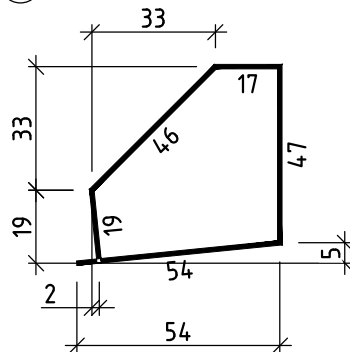


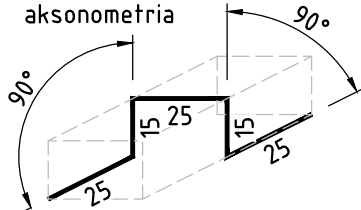
PRZEKRÓJ POPRZECZNY A-A



Nr 3 Ø12 L=183 cm - 49 szt.

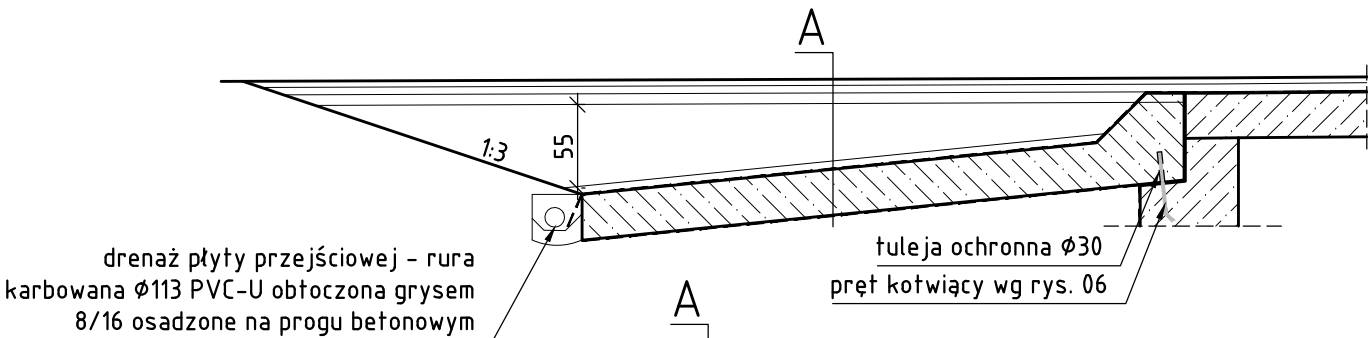


Nr 4 Ø10 L=105 cm - 15 szt.
widok z góry



PRZEKRÓJ W OSI JEZDNI

SKALA 1:50

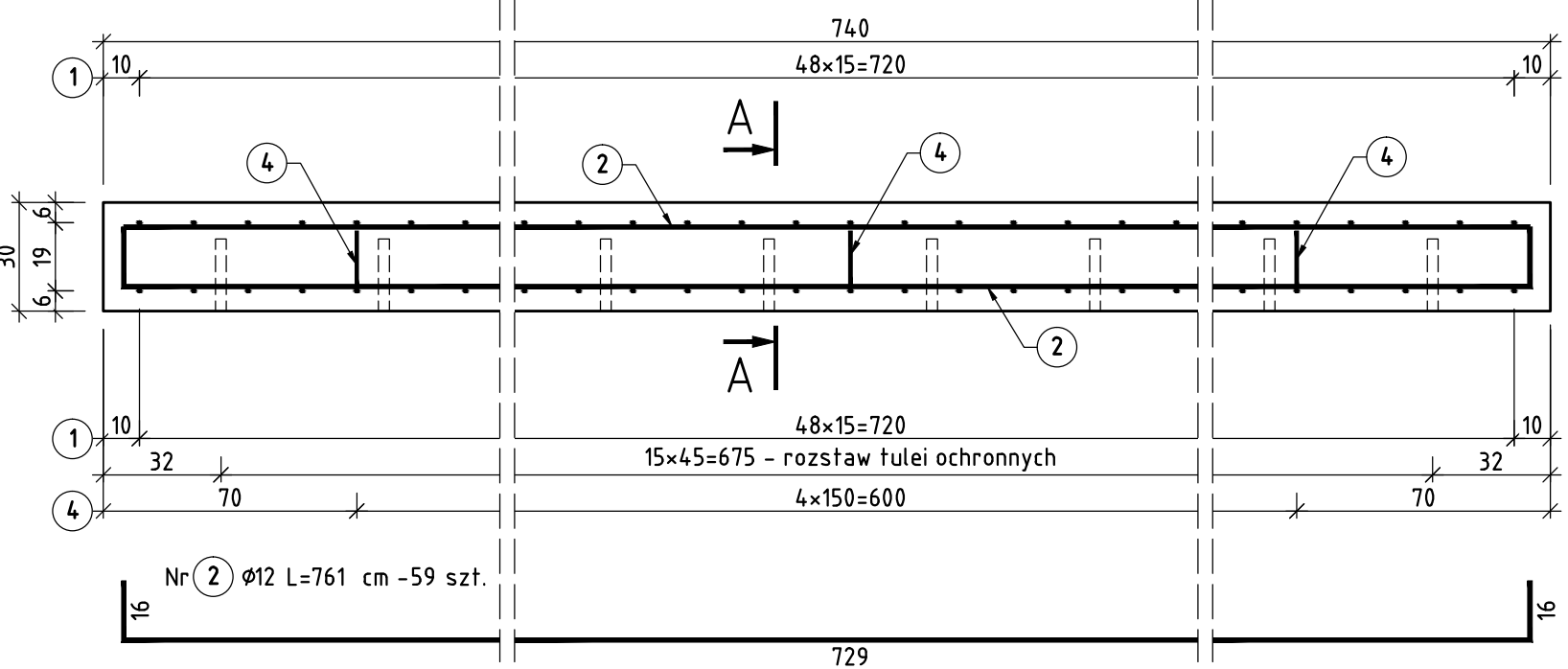


drenaż płyty przejściowej - rura karbowana Ø113 PVC-U otoczona grysem 8/16 osadzone na progu betonowym

4cm	w-wa ścierna z BA 0/12.8
5cm	w-wa wiążąca z BA 0/16
7cm	podbudowa bitumiczna BA 0/25
20-55cm	podbudowa z tłucznia
5cm	piasek średni
30cm	płyta przejściowa z geomembraną wytłaczaną HDPE na i pod płytą

PRZEKRÓJ PODŁUŻNY B-B

SKALA 1:20






ZESTAWIENIE STALI ZBROJENIOWEJ dla 1szt.					
Numer pręta	Średnica [mm]	Długość [cm]	Ilość [sztuk]	Długość całkowita [m]	
				Ø10	Ø12
1	Ø12	427	98	—	418.46
2	Ø12	761	59	—	448.99
3	Ø12	183	49	—	89.67
4	Ø10	105	15	15.75	—
Długość [m] :				15.75	957.12
Ciężar jednostkowy [kg/m] :				0.617	0.888
Ciężar całkowity [kg] :				10	867
Ciężar łączny [kg] :				876.83	
Ciężar łączny [t] :				0.877	

ZESTAWIENIE MATERIAŁÓW dla 1szt.			
BETON C25/30:		10	m ³
STAL AIII-N:		0.877	t
GEOMEMBRANA WYTŁACZANA HDPE:		73	m ²
ZESTAWIENIE MATERIAŁÓW dla całego obiektu			
BETON C25/30:	2x10=	20	m ³
STAL AIII-N:	2x0.877=	1.75	t
GEOMEMBRANA WYTŁACZANA HDPE:	2x73=	146	m ²

UWAGI:

- Minimalna otulina zbrojenia - 5cm
- Pręty należy dzielić, łączyć i odginać wg PN-91/S10042.
- W zestawieniu zbrojenia nie uwzględniono naddatku na zakład i spoiny.
- Szczegółowe zestawienie stali podano dla jednego elementu. Dla obiektu wykonać 2szt.
- Kształt pręta nr 4 jest rozwiązaniem przykładowym (pręt montażowy) - może być modyfikowany przez Wykonawcę.

WYKONAWCA  S.C. "ATTILA" M. Królicki W. Józwiak ul. Marcina Filipa 56/12 35-323 Rzeszów biuro@attila.pl, fax: (17) 230 23 44		INWESTOR Zarząd Dróg Powiatowych w Stalowej Woli
NAZWA INWESTYCJI „Przebudowa mostu JN1 01008544 na rzece San w ciągu drogi powiatowej nr 1006R Radomyśl - Skowierzyn w miejscowości Radomyśl nad Sanem”		STADIUM PW
TYTUŁ RYSUNKU Rysunek konstrukcyjny płyt przejściowych		DATA 11.2014
PROJEKTANT mgr inż. Patrycjusz Mostek PDK/0124/POOM/06	 	SKALA 1:50; 1:20
OPRACOWAŁ mgr inż. Patrycjusz Mostek PDK/0124/POOM/06		NR RYS
SPRAWDZIŁ mgr inż. Rafał Leń PDK/0107/POOM/10		8