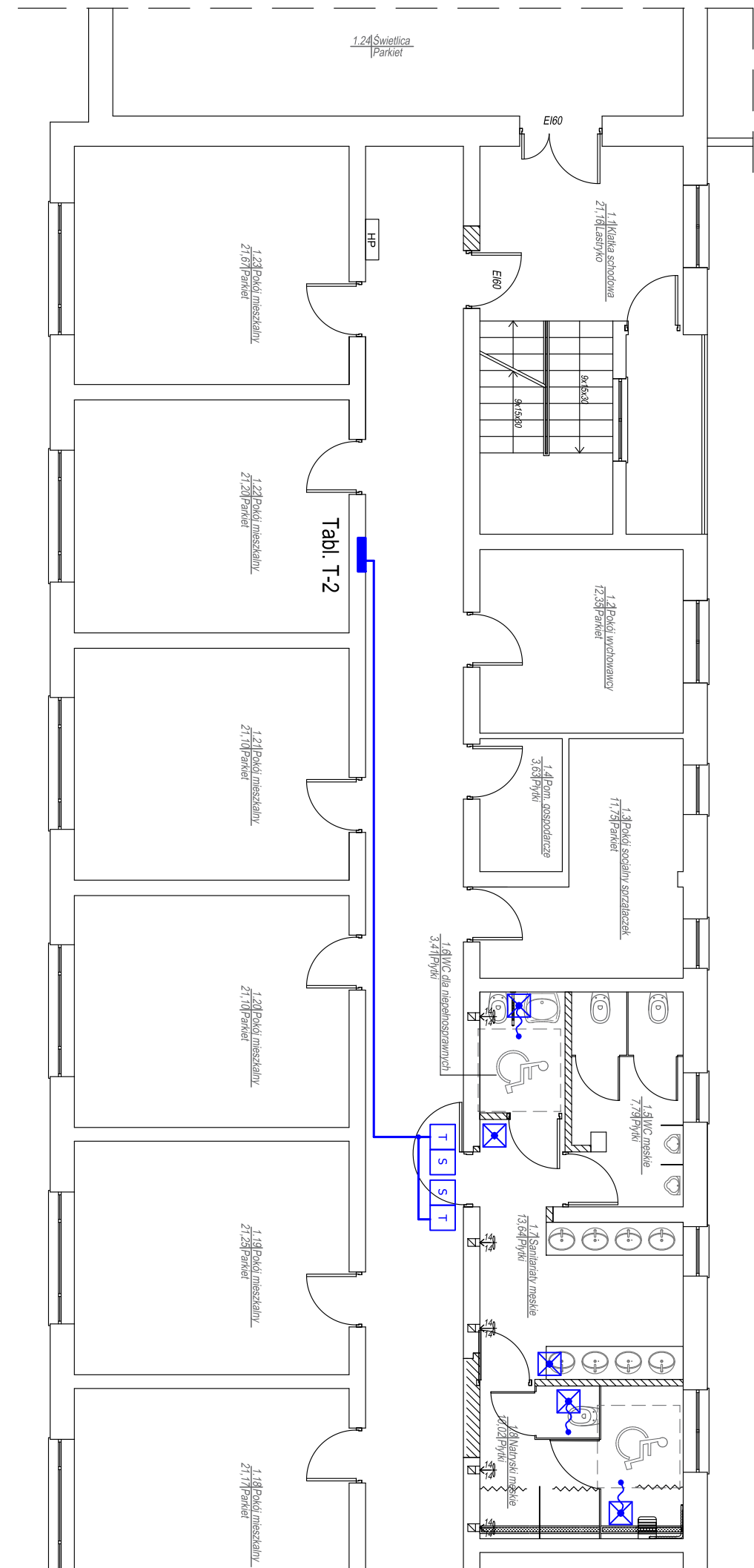


RZUT I PIĘTRA (fragment)



1:100



UWAGI:

1. Projektowany obwód zasilić z istniejącej tablicy obiektowej.
2. Typy przewodów zasilających jak na schematach instalacji.
3. Prowadzenie instalacji nt w listwach naściennych (komunikacja) oraz p/t (przebudowywane pomieszczenia).
4. W pomieszczeniach narażonych na działanie wilgoci stosować osprzęt w wykonaniu brzoższczelnym.
5. Układ pracy sieci: TN-S.

OZNACZENIA:

- | | |
|---|---|
| S | FEH2001 - Sygnalizator |
| T | FLM1000 - Transformator dla 1 pomieszczenia |
|  | FAP3002 - Wyłącznik podciągowy |
|  | FAP2001 - Przycisk z lampką |

Inwestor:		Nr rys.:	
Powiat Stalowski ul. Podlesia 15, 37-450 Stalowa Wola		4	
Temat:		Skala:	
Adres:		1:100	
DZ. NR EWID. 422/5, JEDN. EWID. 181807_1 STALOWA WOLA, OBRĘB 3 - CENTRUM UL. E. ORZESZKOWEJ 2, 37-450 STALOWA WOLA			
Nazwa rysunku:			
PLAN INSTALACJI PRZYZYWOWEJ			
DATA		06/2019	
AUTORZY OPRACOWANIA		IMIE I NAZWISKO	
Projektant:		NR UPRAWN.	
Specjalność: instalacyjna w zakresie sieci instalacji i urządzeń elektrycznych i elektroenergetycznych		mgr inż. Andrzej Łańciewicz	
Sprawdzający:		mgr inż. Mariusz Rolek	
Specjalność: instalacyjna w zakresie sieci instalacji i urządzeń elektrycznych i elektroenergetycznych		upr.nr PDK/0074/P.OOE/05	
Podpis:		Podpis:	