

PRZEKRÓJ PODŁUŻNY NAD PRZYCZÓŁKIEM

Skala 1:50

masa zalewowa bitumiczna + kruszywo

bazaltowe lub twardolane fr. 16/25

membrana - taśma PVC

stabilizator - blacha aluminiowa

lub ze stali kwasoodpornej

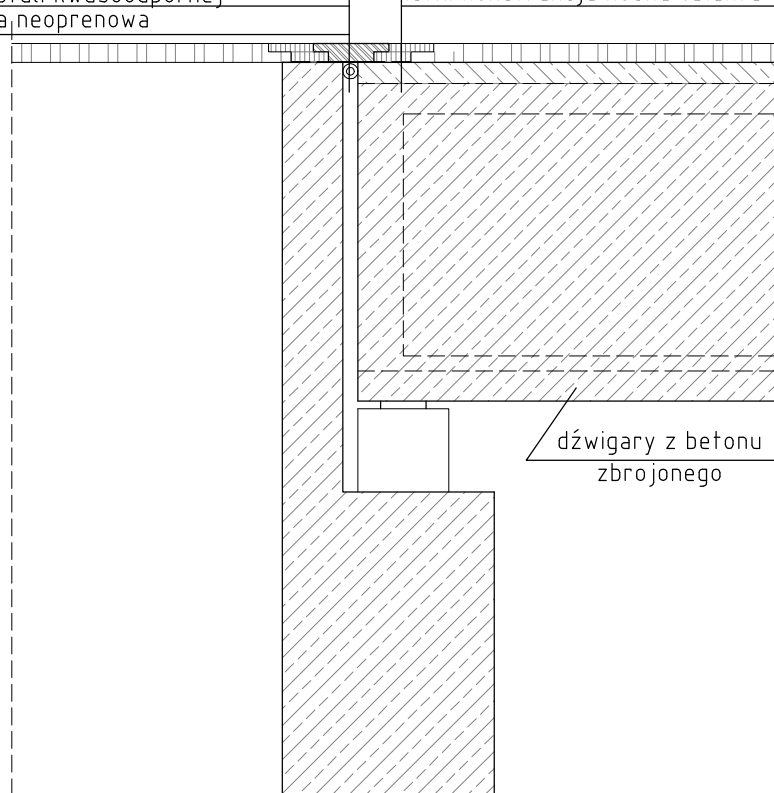
wkładka neoprenowa

w-wa ścierna AC 11S

w-wa wiążąca AC 16W

izolacja termozgrzewalna gr. min. 5mm

istn. konstrukcja nośna obiektu




dźwigary z betonu
zbrojonego

UWAGA: Grubości warstw nawierzchni należy
dostosować do grubości istniejących zastanych
na obiekcie

UWAGI:

1. Wymiary podano w centymetrach [cm].
2. Niniejszy rysunek przedstawia urządzenie dylatacyjne między przesłami obiektu zlokalizowane nad filarem mostu.

| | | | | | |
|--|---|---|--|----------|--|
| WYKONAWCA | |  <div>MOSTEK Patrycjusz Mostek ul. Dukelska 13/16a ; 35-505 Rzeszów mail: biuro@mostek.pro ; web: www.mostek.pro tel.: 662-291-817</div> | | INWESTOR | |
| NAZWA INWESTYCJI | | Przebudowa drogi powiatowej nr 1024R ul. Czarnieckiego w Stalowej Woli | | STADIUM | |
| TYTUŁ RYSUNKU | | DATA | | SKALA | |
| Rysunek ogólny remontowanego (wymienianego) urządzenia dylatacyjnego nad przyczółkiem | | 07.2021 | | 1:50 | |
| BRANŻA DROGOWA | | | | | |
| PROJEKTANT | mgr inż. Patrycjusz Mostek PDK/0124/POOM/06 |  | | | |
| SPRAWDZAJĄCY | mgr inż. Marcin Arendarczyk PDK/0083/POOM/11 |  | | NR RYS | |
| OPRACOWUJĄCY | mgr inż. Adrian Szyszka |  | | 7 | |