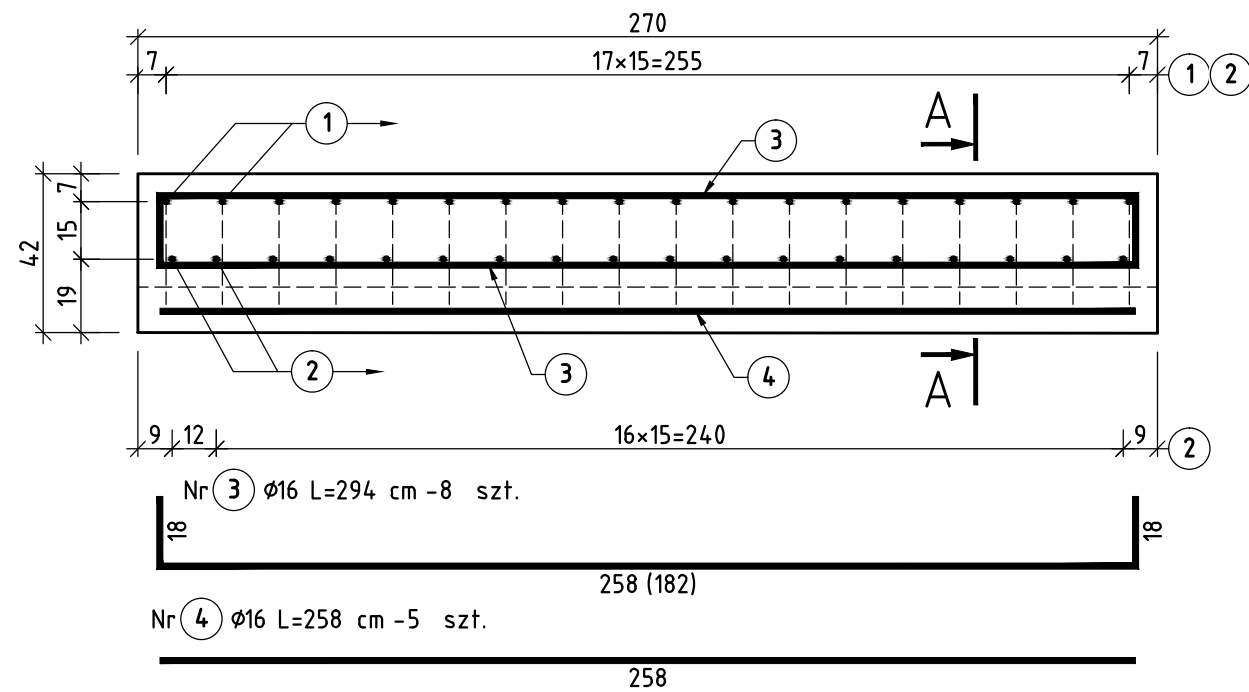
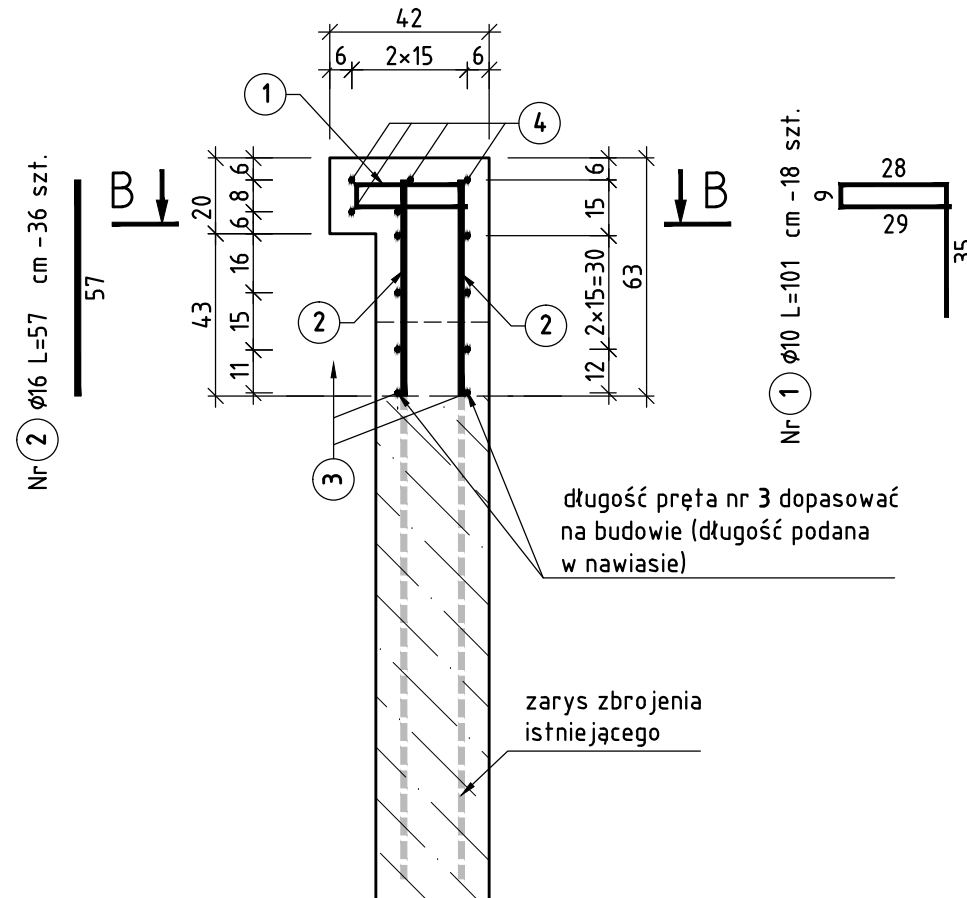


SKALA 1:20



SKALA 1:20



ZESTAWIENIE STALI ZBROJENIOWEJ dla 1szt.					
Numer pręta	Średnica [mm]	Długość [cm]	Ilość [sztuk]	Długość całkowita [cm]	
				Ø10	Ø16
1	Ø10	101	18	18.18	—
2	Ø16	57	36	—	20.52
3	Ø16	294	8	—	23.52
4	Ø16	258	5	—	12.90
Długość [m] :				18.18	56.94
Ciężar jednostkowy [kg/m] :				0.617	1.580
Ciężar całkowity [kg] :				11	92
Ciężar łączny [kg] :				103.21	
Ciężar łączny [t] :				0.103	

ZESTAWIENIE MATERIAŁÓW
dla 1szt.

BETON C25/30:	1	m ³
STAL AIII-N:	0.103	t
ZABEZPIECZENIE PRZECIWWILGOCIOWE:	5	m ²

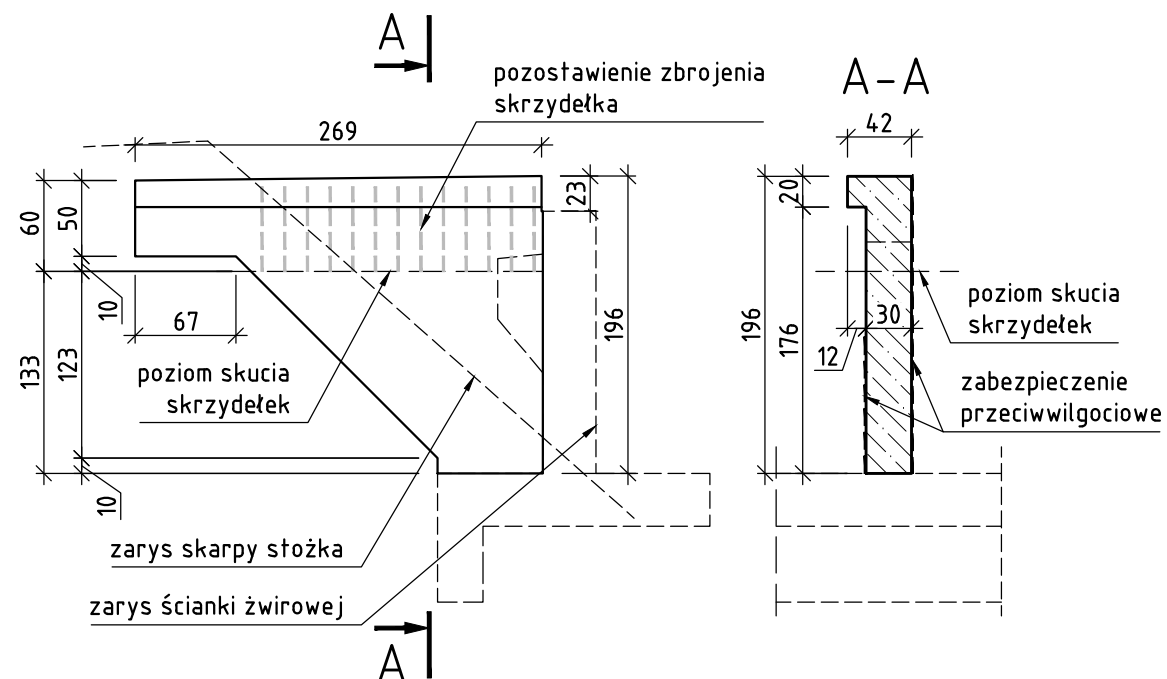
ZESTAWIENIE MATERIAŁÓW dla całego obiektu

BETON C25/30:	4x1=	4	m ³
STAL AIII-N:	4x0.103=	0.412	t
ZABEZPIECZENIE PRZECIWWILGOCIOWE:	4x5=	20	m ²

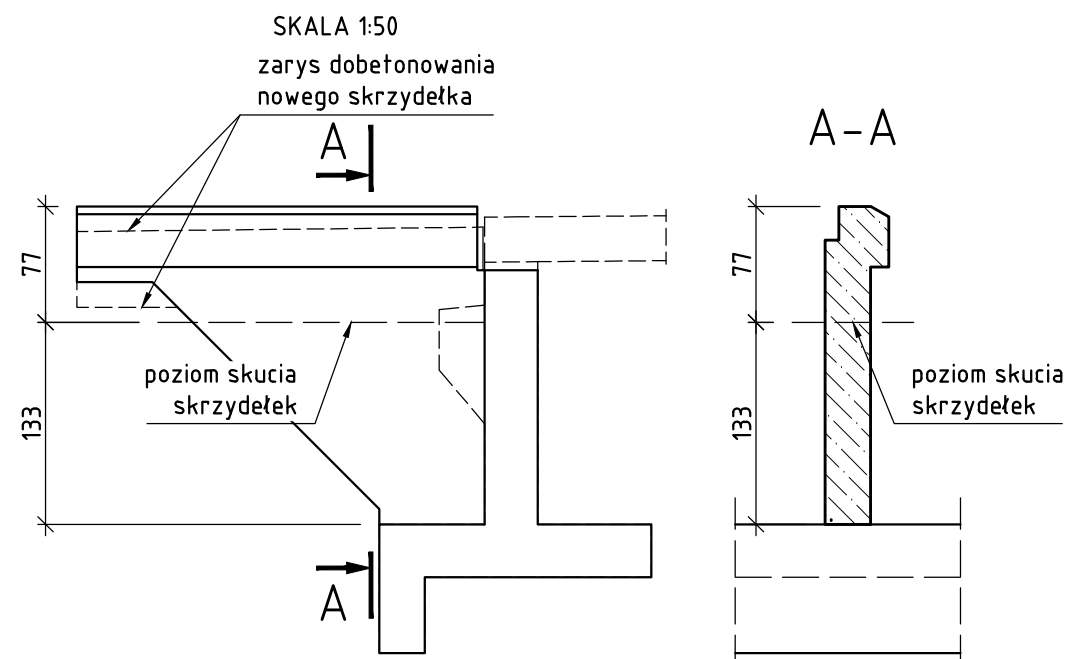
UWAGI:




1. Minimalna otulina zbrojenia – 5cm
2. Pręty należy dzielić, łączyć i odginać wg PN-91/S10042.
3. W zestawieniu zbrojenia nie uwzględniono naddatku na zakład i spoiny.
4. Szczegółowe zestawienie stali podano dla jednego elementu. **Dla obiektu wykonać 2szt.**
7. Podczas skuwania skrzydełka należy pozostawić pionowe pręty o długości min. 50 cm w celu dowiązania nowego zbrojenia.
8. Przed przystąpieniem do robót zbrojarskich należy skontrolować istniejące wymiary elementu oraz rozstaw zbrojenia.
9. Przed betonowaniem pamiętać o umieszczeniu zakotwień kapy w rozstawie 100 cm.

SKALA 1:50



SCHEMAT SKUCIA SKRZYDEŁEK



WYKONAWCA  S.C. "ATTILA" M. Królicki W. Jóźwiak ul. Marcina Filipa 56/12 35-323 Rzeszów biuro@attila.pl, fax: (17) 230 23 44		INWESTOR Zarząd Dróg Powiatowych w Stalowej Woli
NAZWA INWESTYCJI „Przebudowa mostu JN1 01008544 na rzece San w ciągu drogi powiatowej nr 1006R Radomyśl - Skowierzyn w miejscowości Radomyśl nad Sanem”		STADIUM PW
TYTUŁ RYSUNKU Rysunek konstrukcyjny skrzydełek		DATA 11.2014
PROJEKTANT mgr inż. Patrycjusz Mostek PDK/0124/POOM/06		SKALA 1:50; 1:20
OPRAWOWAŁ mgr inż. Patrycjusz Mostek PDK/0124/POOM/06		NR RYS 9
SPRAWDZIŁ mgr inż. Rafał Leń PDK/0107/POOM/10	