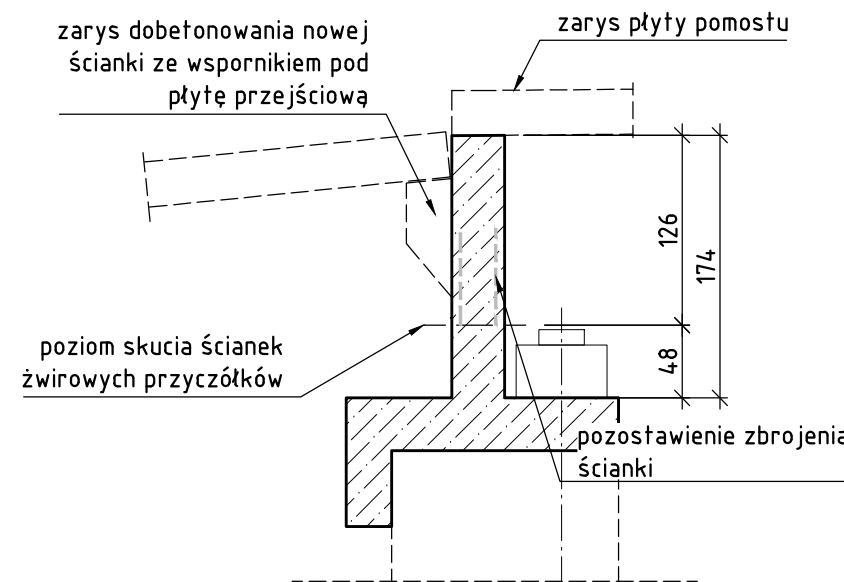
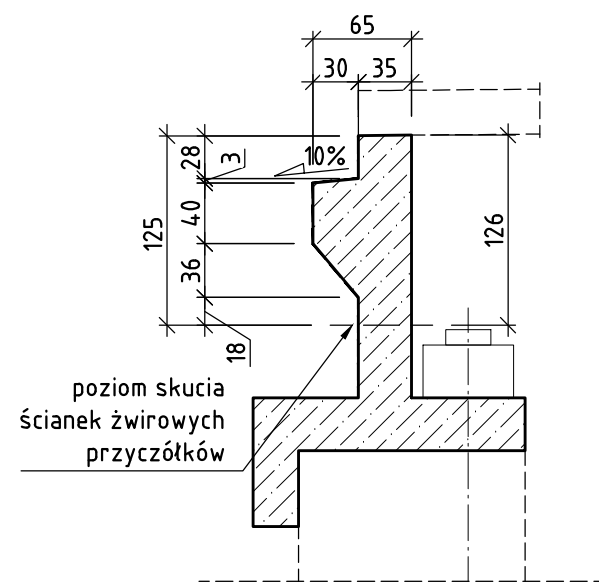


ZESTAWIENIE STALI ZBROJENIOWEJ dla 1szt.						
Numer pręta	Średnica [mm]	Długość [cm]	Ilość [sztuk]	Długość całkowita [m]		
				ø12	ø16	ø20
1	ø16	256	130	--	332.80	--
2	ø16	148	61	--	90.28	--
3	ø16	960	14	--	134.40	--
4	ø16	900	6	--	54.00	--
5	ø12	83	16	13.28	--	--
6	ø20	76	20	--	--	15.20
Długość [m] :				13.28	611.48	15.20
Ciężar jednostkowy [kg/m] :				0.888	1.580	2.470
Ciężar całkowity [kg] :				12	985	38
Ciężar łączny [kg] :				1035.78		
Ciężar łączny [t] :				1.036		

ZESTAWIENIE MATERIAŁÓW dla 1szt.			
BETON C25/30:	7	m ³	
STAL AIII-N:	1.04	t	
ZABEZPIECZENIE PRZECIWWILGOCIOWE:	20	m ²	




ZESTAWIENIE MATERIAŁÓW dla całego obiektu			
BETON C25/30:	2x7=	14	m ³
STAL AIII-N:	2x1.036=	2.072	t
ZABEZPIECZENIE PRZECIWWILGOCIOWE:	2x19=	40	m ²

GEOMETRIA WSPORNIKA SCHEMAT SKUCIA PRZYZCÓŁKA
SKALA 1:50



UWAGI:

- Minimalna otulina zbrojenia - 5cm
- Pręty należy dzielić, łączyć i odginać wg PN-91/S10042.
- W zestawieniu zbrojenia nie uwzględniono naddatku na zakład i spoiny.
- Szczegółowe zestawienie stali podano dla jednego elementu. Dla obiektu wykonać 2szt.
- Podczas skuwania ścianki żwirowej należy pozostawić pionowe pręty o długości min. 64cm w celu dowiązania nowego zbrojenia.
- Przed przystąpieniem do robót zbrojarskich należy skontrolować istniejące wymiary podpory oraz rozstaw zbrojenia.

WYKONAWCA  ATTILA		S.C. "ATTILA" M. Królicki W. Józwiak ul. Marcina Filipa 56/12 35-323 Rzeszów biuro@attila.pl, fax: (17) 230 23 44		INWESTOR Zarząd Dróg Powiatowych w Stalowej Woli	
NAZWA INWESTYCJI „Przebudowa mostu JN1 01008544 na rzece San w ciągu drogi powiatowej nr 1006R Radomyśl - Skowierzyn w miejscowości Radomyśl nad Sanem”				STADIUM PW	
TYTUŁ RYSUNKU Rysunek konstrukcyjny wspornika pod płyty przejściowe				DATA 11.2014	
PROJEKTANT		mgr inż. Patrycjusz Mostek PDK/0124/POOM/06		 SKALA 1:50; 1:20	
OPRACOWAŁ		mgr inż. Patrycjusz Mostek PDK/0124/POOM/06			
SPRAWDZIŁ		mgr inż. Rafał Leń PDK/0107/POOM/10		 NR RYS 7	