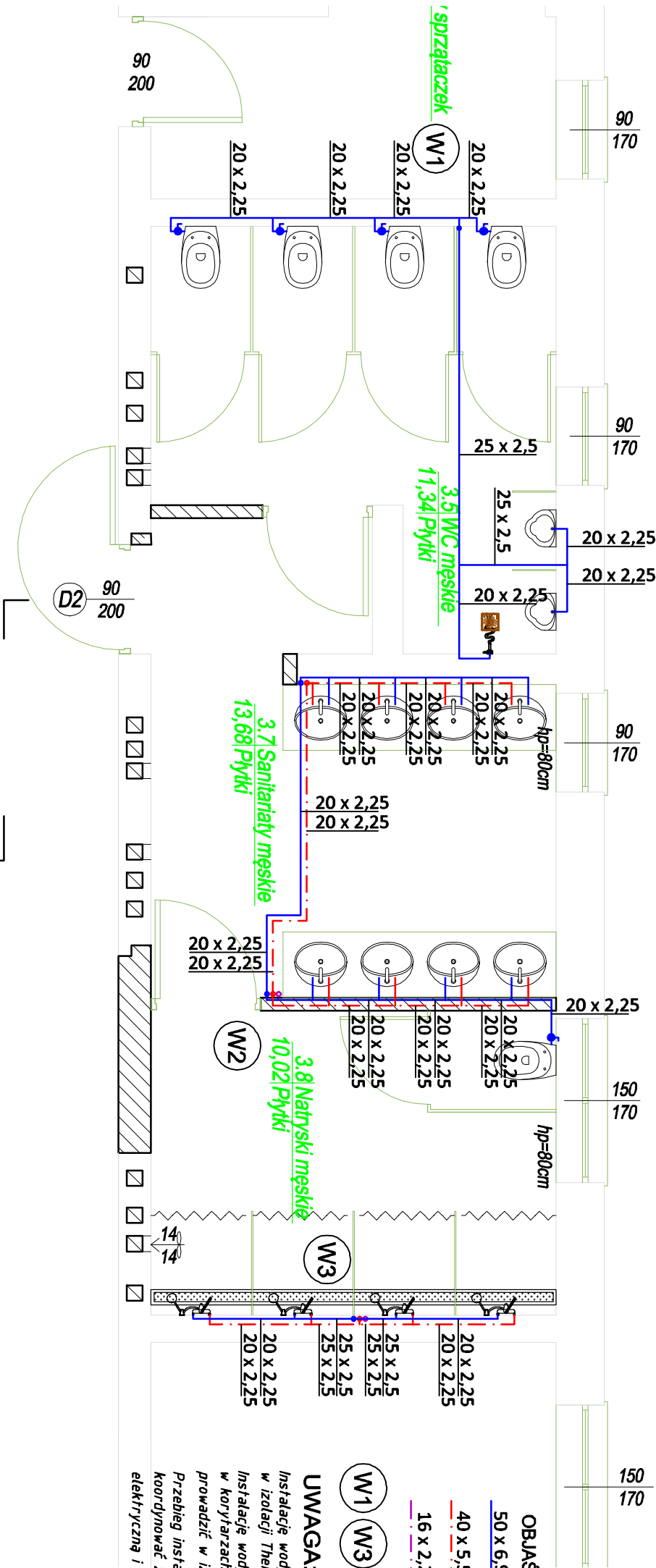


RZUT III PIĘTRA

1:50



OBSAŚNIENIA:

- 50 x 6,9** Projektowana instalacja wody zimnej
- 40 x 5,5** Projektowana instalacja wody ciepłej
- 16 x 2,2** Projektowana instalacja wody ciepłej
- W1 W3** Projektowane piony instalacji wody zimnej, ciepłej i cyrkulacji

UWAGA:

Instalację wody zimnej, ciepłej i cyrkulacji - podtynkową prowadzić w izolacji Therna Compact IS gr.6mm firm. THERMAFLEX
Instalację wody zimnej, ciepłej i cyrkulacji natynkową - główne rozprowadzenie w korytarzach - prowadzone w strople podwieszonym, pomieszczeniu technicznym prowadzić w izolacji Therna Pur gr.20mm firm. THERMAFLEX
Przebieg instalacji wody zimnej, ciepłej, cyrkulacji, kan. śmietnej koordynować z prowadzeniem instalacji c.o., instalacja elektryczną i konstrukcją budynku

PROJEKT - INSTAL STALOWA WOLA			
Tomasz Krawiec			
37-450 Stalowa Wola ul. Okulickiego 46A/29 Tel 606-112-775			
Nazwa i adres obiektu: PRZEBUDOWA POWIEKSZEŃ SANITARIATYCH W BUDYNKU ZESPÓŁU PLACÓWEK OSKALOWO-WYCHOWAWCZYCH W STALOWEJ WOLI, DZIAŁKA NR 42/25, JEJENOSTKA, BRANŻA STALOWA WOLA, BRANŻA STALOWA WOLA, OBRĘB: 0003 GEMINOT 37-450 STALOWA WOLA		Branża SANITARNIA	5
Inwestor: POWIAT STALOWOWOLSKI ul. Podleśna 15, 37-450 Stalowa Wola		Nazwa rysunku: INSTALACJA WODY ZIMNEJ, CI CYRKULACJI - RZUT 3 PIĘ.	
Imię i nazwisko	Uprawnienia	Podpis	S
mgr inż. Tomasz Krawiec	Spółdzielca instalacji w zakresie elek. instalacji i urządzeń sanitarnych i wentylacyjnych, wykonanych, nadzorowanych Nr wp. 750/0203/PWOS/76		N
mgr inż. Anna Kupiec	Spółdzielca instalacji w zakresie elek. instalacji i urządzeń sanitarnych i wentylacyjnych, wykonanych, nadzorowanych Nr wp. 750/0203/PWOS/76		2.