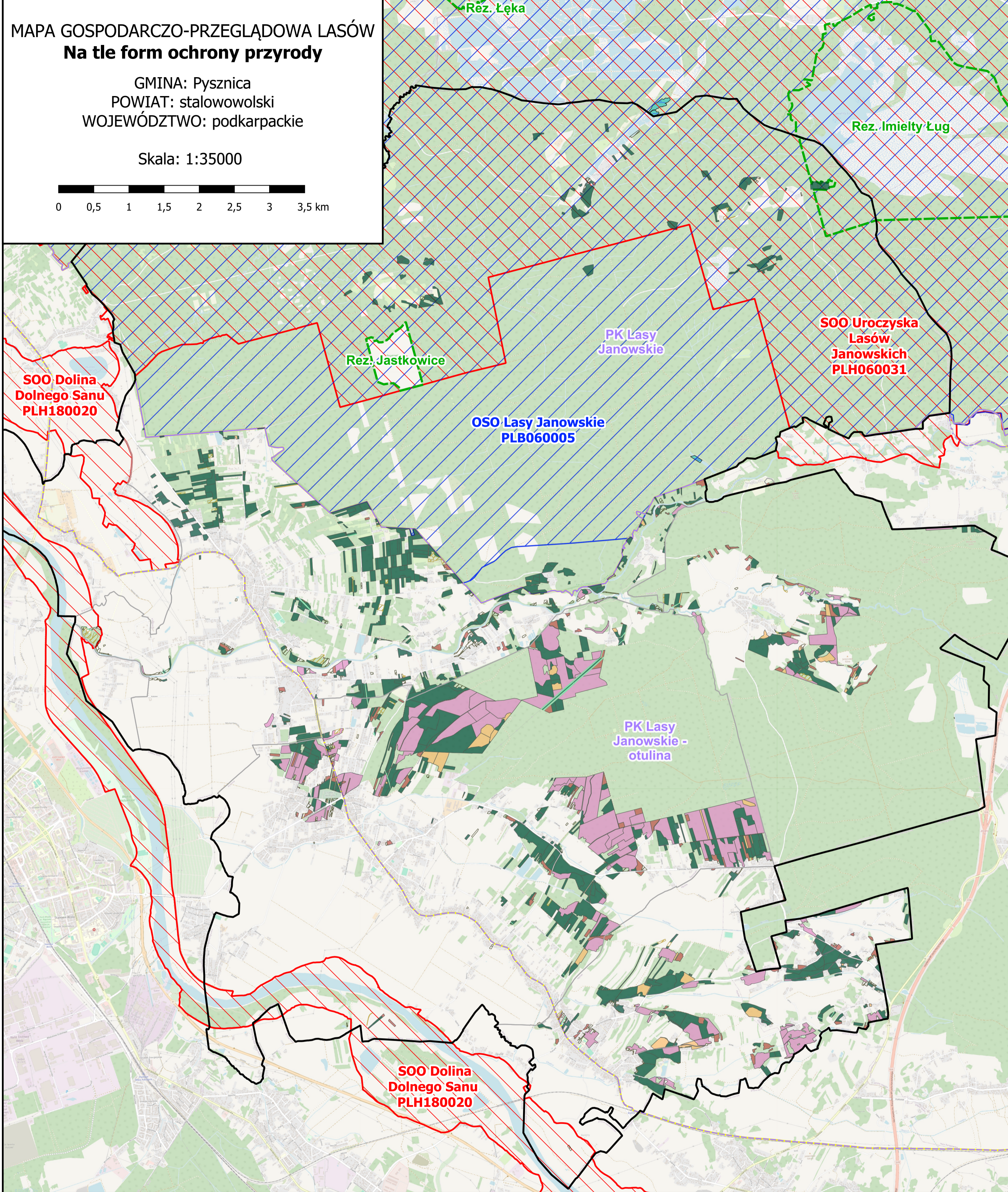
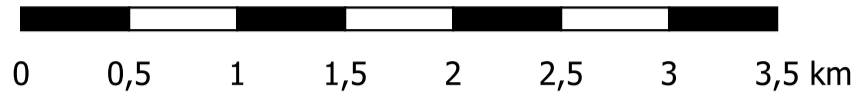


# MAPA GOSPODARCZO-PRZEGLĄDOWA LASÓW Na tle form ochrony przyrody

GMINA: Pysznica  
POWIAT: stalowowolski  
WOJEWÓDZTWO: podkarpackie

Skala: 1:35000



## Legenda:

- Granice administracyjne gminy Pysznica
- Granice obrębów ewidencyjnych

### Obszarowe Formy Ochrony Przyrody

- Rezerwat (Rez.)
- Park Krajobrazowy (PK)
- Otulina Parku Krajobrazowego

- NATURA 2000 Specjalne Obszary Ochrony Siedlisk (SOO)
- NATURA 2000 Obszary Specjalnej Ochrony Ptaków (OSO)
- Użytek ekologiczny (UE)

### Proponowane działania gospodarki leśnej\*

- Brak zabiegów (BZ)
- Zabiegi agrotechniczne (AGROT)
- Uprzątnięcie drzew pod liniami energ. (DRZEW)

- Czyszczenia (CW, CP, CP-P)
- Trzębieże (TW, TP)
- Rębnie zupełne (IB)
- Rębnie złożone (IVD)

Opracowanie:



Taxus UL Sp. z o.o.  
ul. Ochocka 14  
02-495 Warszawa

\* W przypadku zabiegów wymagających dodatkowych podziałów na powierzchnie manipulacyjne (np. zabiegi rębne), przedstawione zabiegi obejmują wyłącznie działania główne, zgodne z wiekiem i rodzajem powierzchni w wydzieleniu i nie odzwierciedlają faktycznej, ostatecznej powierzchni zabiegu.