

ZPSO ROSA 222335/4/DW Cuddle 72W 4000K DW 1xCree XP-G3 72W 4000K / ZPSO ROSA - Cuddle 72W 4000K DW (1xCree XP-G3 72W 4000K)

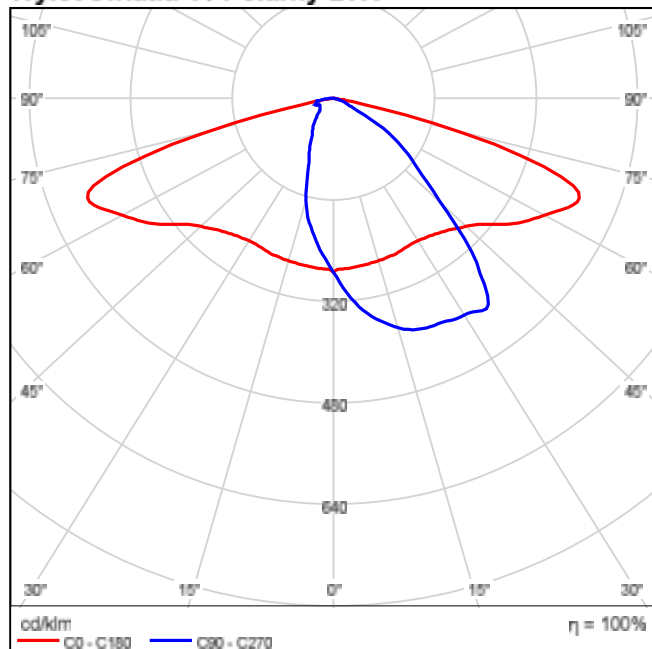
## ZPSO ROSA 222335/4/DW Cuddle 72W 4000K DW 1xCree XP-G3 72W 4000K

Ilustracje oświetleń  
znajdziesz w naszym  
katalogu oświetleń.

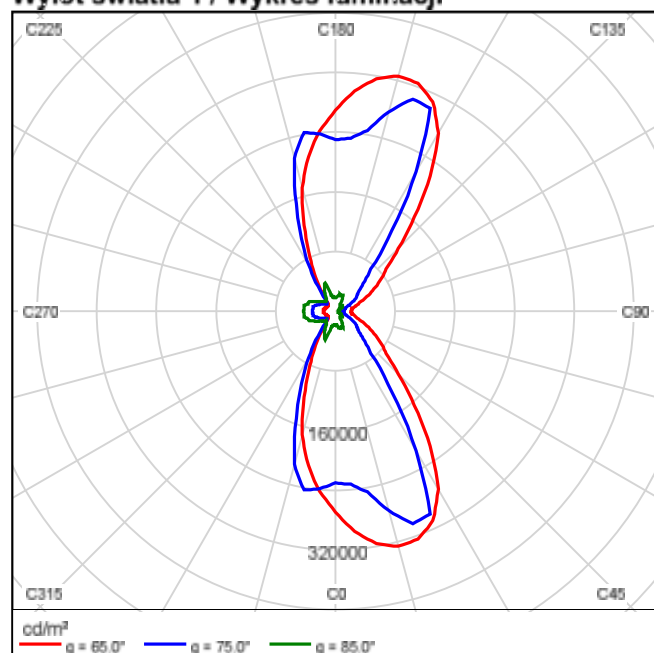
Stopień efektywności: 99.99%  
Strumień świetlny lampy: 9300 lm  
Strumień świetlny oprawy: 9299 lm  
Moc: 80.0 W  
Skuteczność świetlna: 116.2 lm/W

Dane kolorymetryczne  
1x: CCT 4000 K, CRI 70

### Wylot światła 1 / Polarny LVK



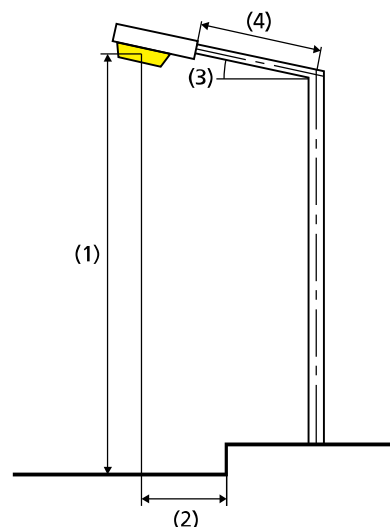
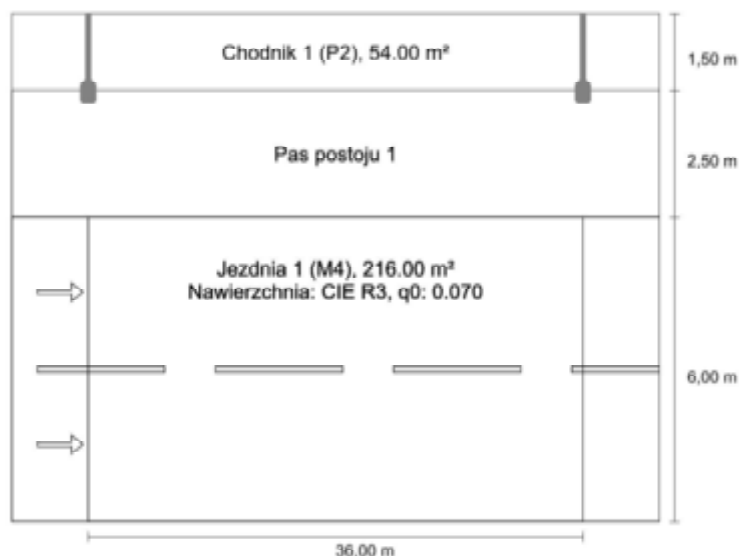
## Wylot światła 1 / Wykres luminacji



Nie można utworzyć diagramu UGR, ponieważ rozsył światła jest asymetryczny.

## Ulica Dąbrowskiego wariant 1 do EN 13201:2015

## ZPSO ROSA 222337/4/DW Cuddle 96W 4000K DW



## Wyniki dla pól oceny

Współczynnik konserwacji: 0.80

## Chodnik 1 (P2)

Em [lx] ≥ 10.00 ≤ 15.00	Emin [lx] ≥ 2.00
✓ 14.66	✓ 9.20

## Jezdnia 1 (M4)

Lm [cd/m²] ≥ 0.75	Uc ≥ 0.40	UI ≥ 0.60	TI [%] ≤ 15	EIR ≥ 0.30
✓ 1.00	✓ 0.61	✓ 0.73	✓ 12	✓ 0.67

## Wyniki dla wskaźników wydajności energetycznej

<b>Wskaźnik gęstości mocy (Dp)</b>	0.021 W/lxm²
Gęstość zużycia energii	
Rozmieszczenie: Cuddle 96W 4000K DW (420.0 kWh/rok)	1.6 kWh/m² rok

Lampa:	1xCree XP-G3 96W 4000K
Strumień świetlny (oprawa):	13548.54 lm
Strumień świetlny (lampa):	13550.00 lm
Godziny pracy	
4000 h:	100.0 %, 105.0 W
W/km:	2940.0
Rozmieszczenie:	z jednej strony u góry
Odstęp słupa:	36.000 m
Nachylenie wysięgnika (3):	10.0°
Długość wysięgnika (4):	1.509 m
Wysokość punktu świetlnego (1):	9.000 m
Nawis punktu świetlnego (2):	-2.500 m

ULR:	0.00
ULOR:	0.00
Wartości maksymalne mocy oświetleniowej	
ponad 70°	547 cd/klm *
ponad 80°	128 cd/klm *
ponad 90°	9.20 cd/klm *
Klasa natężenia oświetlenia:	G*2

W każdym kierunku tworzącym podany kąt z dolną linią pionową przy zainstalowanym i gotowym do użytku oświetleniu.

\* Luminous intensity values in [cd/klm] for calculating luminous intensity class refer to the output flux of the luminaire, according EN 13201:2015.

Rozmieszczenie spełnia wymagania klasy indeksu oślepienia D.5

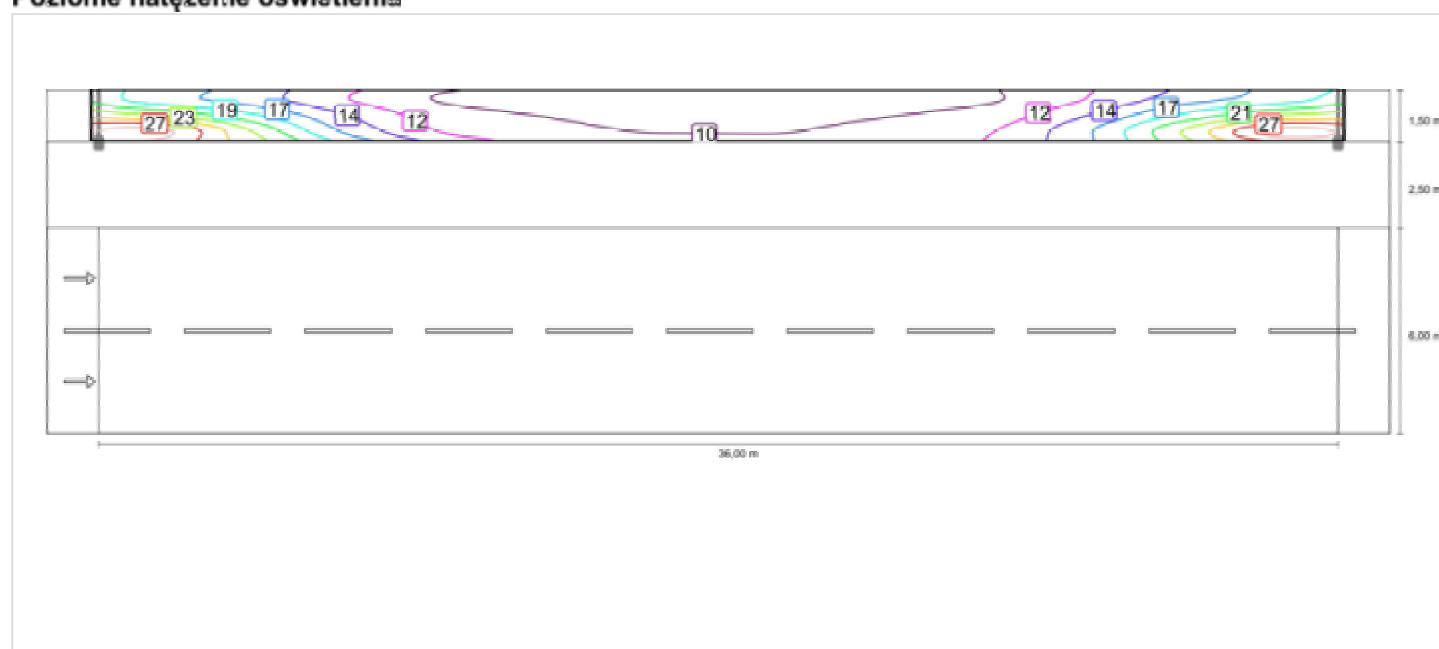
## Chodnik 1 (P2)

Współczynnik konserwacji: 0.80

Siatka: 12 x 3 Punkty

Em [lx] ≥ 10.00 ≤ 15.00	Emin [lx] ≥ 2.00
✓ 14.66	✓ 9.20

### Poziome natężenie oświetlenia



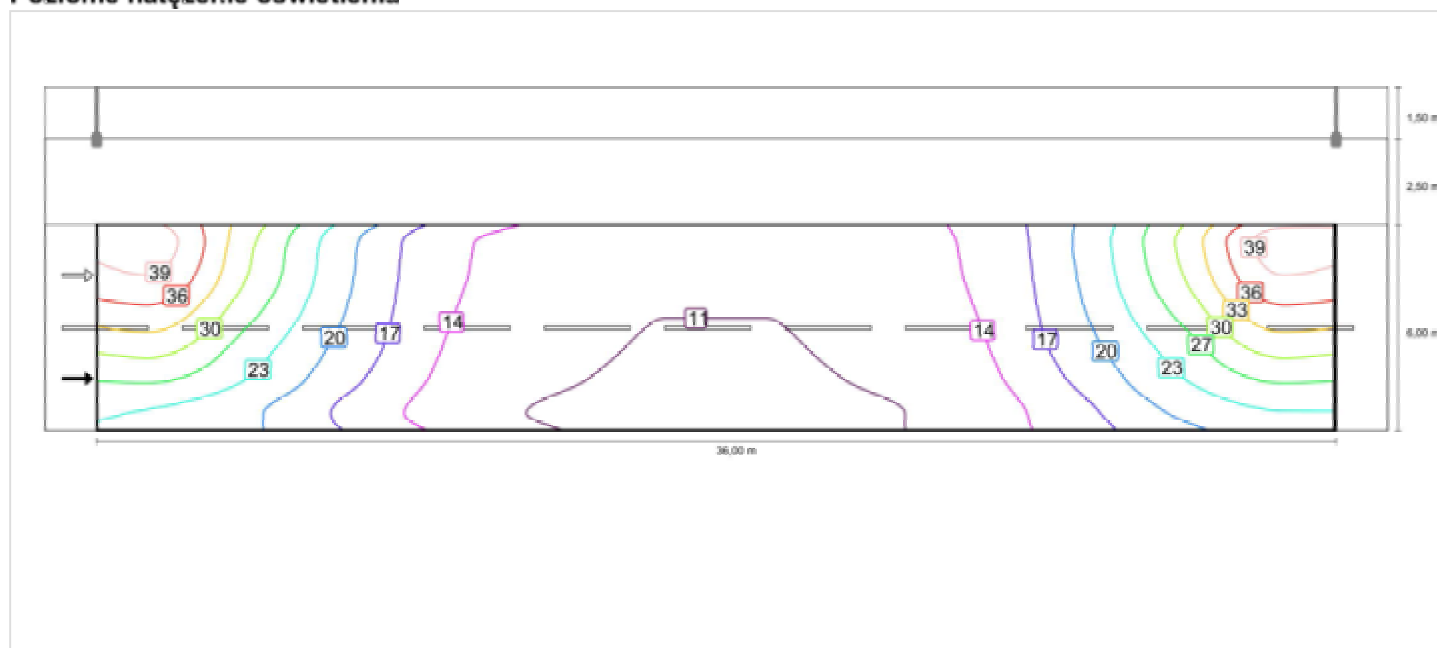
## Jezdnia 1 (M4)

Współczynnik konserwacji: 0.80

Siatka: 12 x 6 Punkty

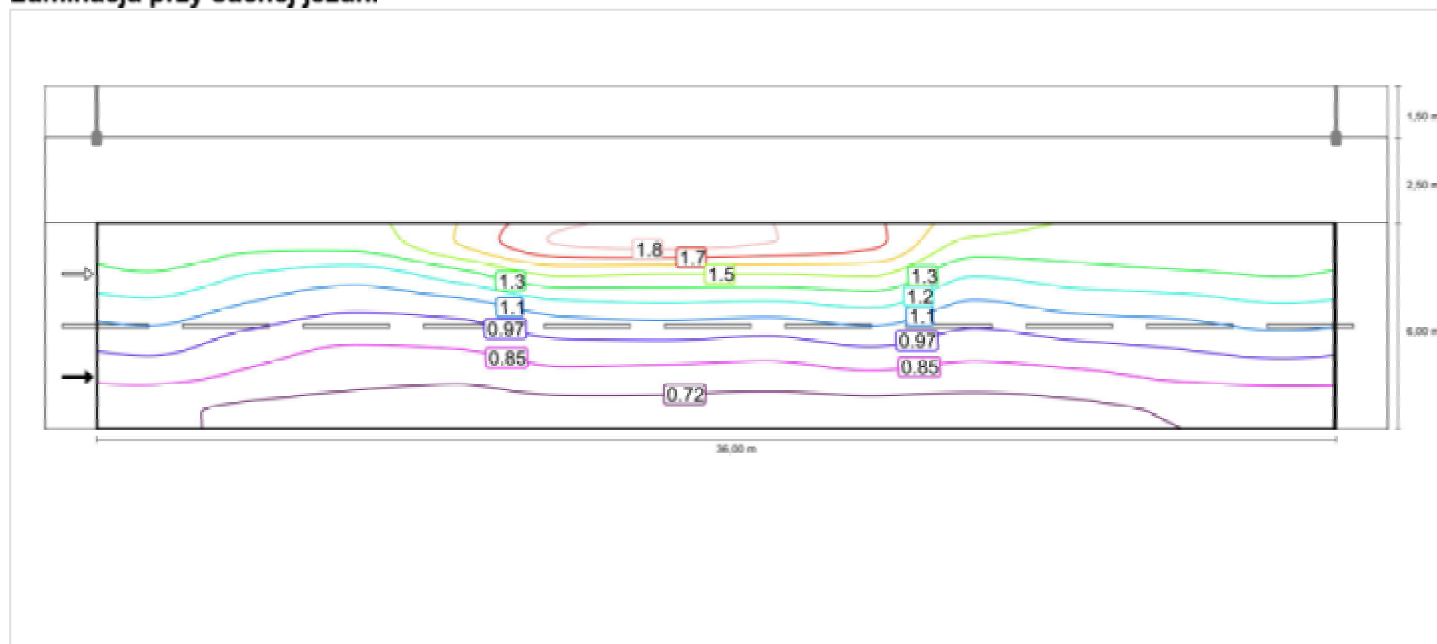
Lm [cd/m²] ≥ 0.75	Uc ≥ 0.40	UI ≥ 0.60	TI [%] ≤ 15	EIR ≥ 0.30
✓ 1.00	✓ 0.61	✓ 0.73	✓ 12	✓ 0.67

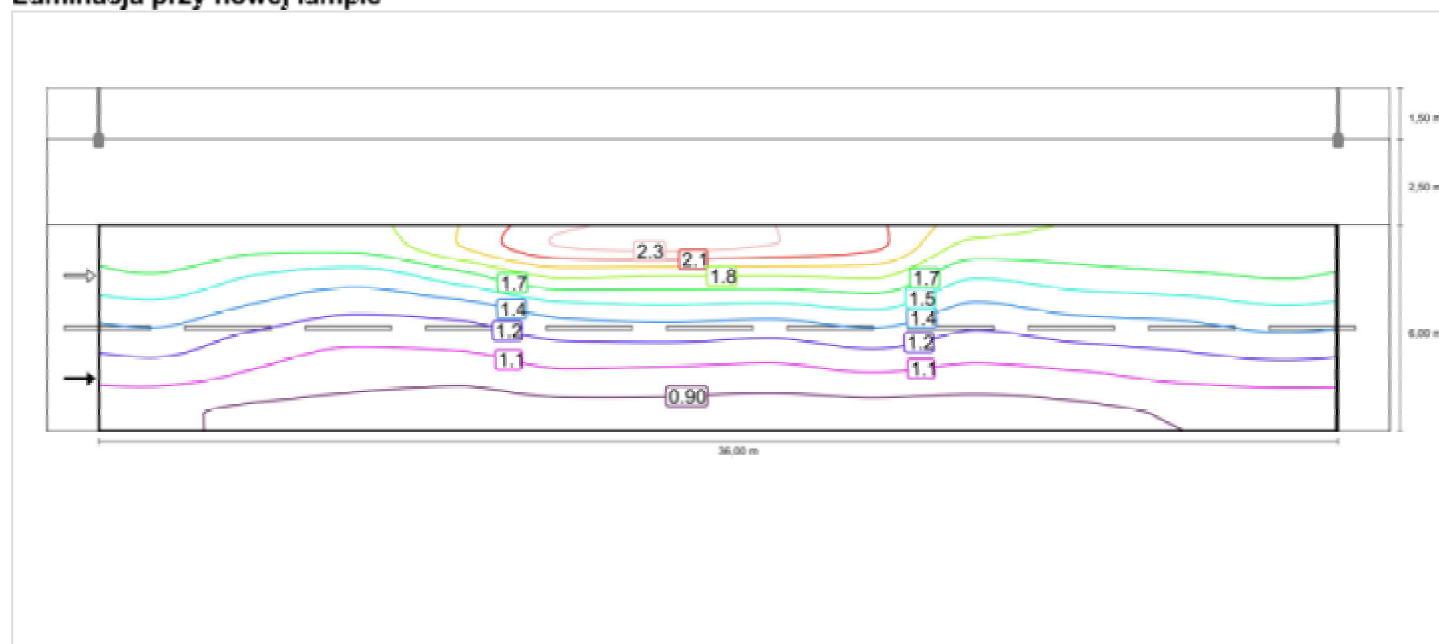
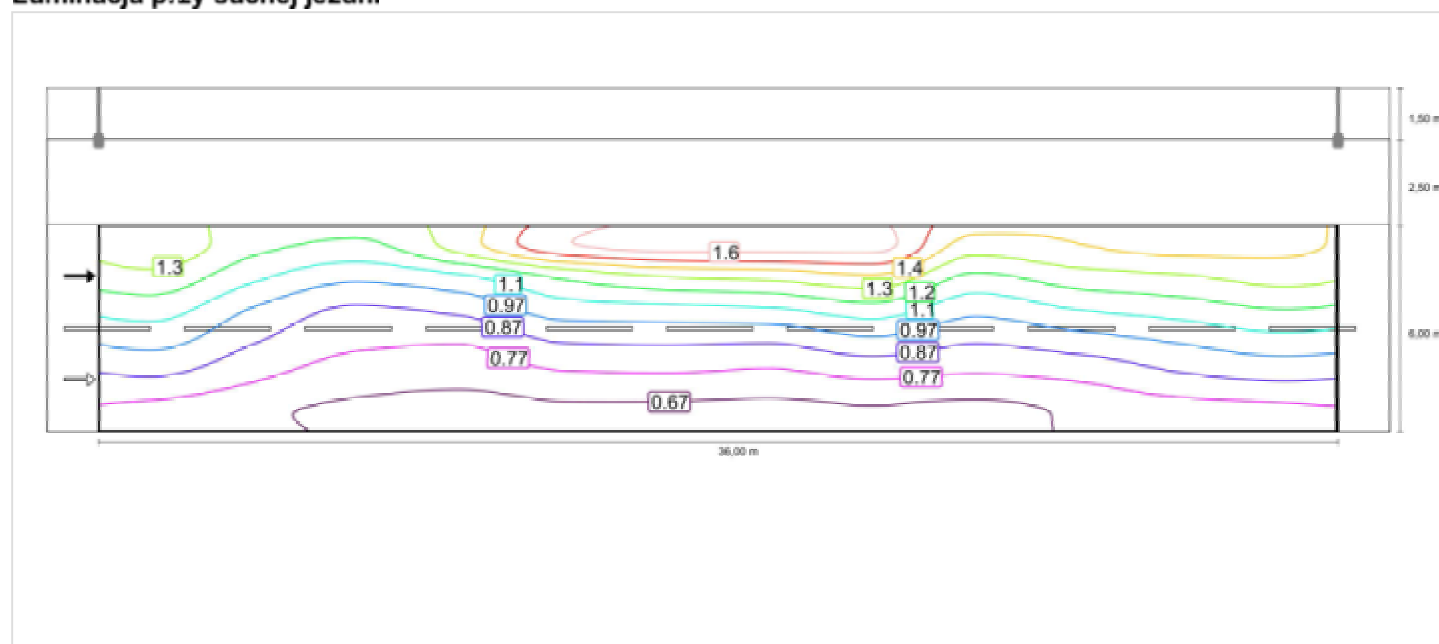
### Poziome natężenie oświetlenia



### Obserwator 1

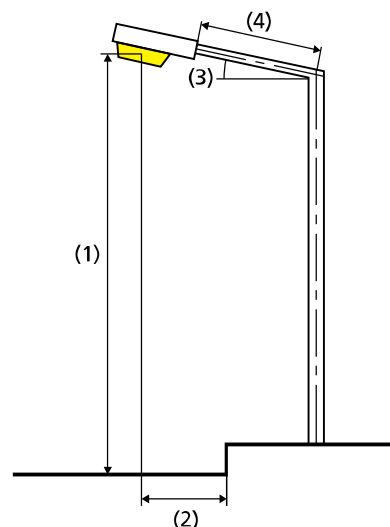
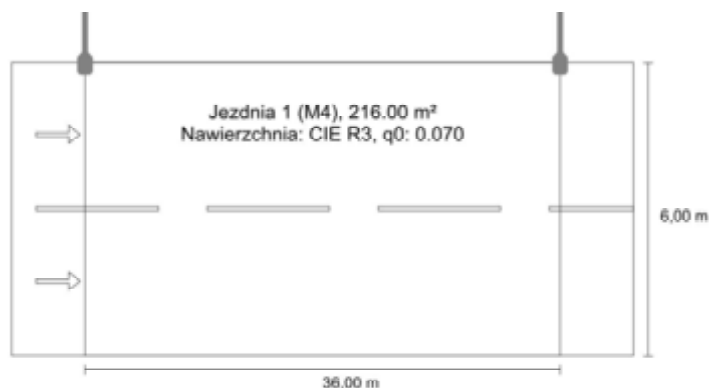
#### Luminacja przy suchej jezdni



**Luminacja przy nowej lampie****Obserwator 2****Luminacja przy suchej jezdni**

## Ulica Dąbrowskiego wariant 2 do EN 13201:2015

## ZPSO ROSA 222335/4/DW Cuddle 72W 4000K DW



Wyniki dla pól oceny  
Współczynnik konserwacji: 0.80

Jezdnia 1 (M4)

Lm [cd/m²] ≥ 0.75	Uc ≥ 0.40	UI ≥ 0.60	TI [%] ≤ 15	EIR ≥ 0.30
✓ 0.93	✓ 0.57	✓ 0.77	✓ 10	✓ 0.69

Wyniki dla wskaźników wydajności energetycznej

Wskaźnik gęstości mocy (Dp)	0.025 W/lxm²
Gęstość zużycia energii	
Rozmieszczenie: Cuddle 72W 4000K DW (320.0 kWh/rok)	1.5 kWh/m² rok

Lampa:	1xCree XP-G3 72W 4000K
Strumień świetlny (oprawa):	9298.63 lm
Strumień świetlny (lampa):	9300.00 lm
Godziny pracy	
4000 h:	100.0 %, 80.0 W
W/km:	2240.0
Rozmieszczenie:	z jednej strony u góry
Odstęp słupa:	36.000 m
Nachylenie wysięgnika (3):	0.0°
Długość wysięgnika (4):	1.500 m
Wysokość punktu świetlnego (1):	9.000 m
Nawis punktu świetlnego (2):	0.000 m

ULR: 0.00

ULOR: 0.00

Wartości maksymalne mocy oświetleniowej

ponad 70° 467 cd/klm \*

ponad 80° 76.4 cd/klm \*

ponad 90° 2.30 cd/klm \*

Klasa natężenia oświetlenia: G\*4

W każdym kierunku tworzącym podany kąt z dolną linią pionową przy zainstalowanym i gotowym do użytku oświetleniu.

\* Luminous intensity values in [cd/klm] for calculating luminous intensity class refer to the output flux of the luminaire, according EN 13201:2015.

Rozmieszczenie spełnia wymagania klasy indeksu oślepienia D.6

## Jezdnia 1 (M4)

Współczynnik konserwacji: 0.80

Siatka: 12 x 6 Punkty

Lm [cd/m²] ≥ 0.75	Uc ≥ 0.40	UI ≥ 0.60	TI [%] ≤ 15	EIR ≥ 0.30
✓ 0.93	✓ 0.57	✓ 0.77	✓ 10	✓ 0.69

Przynależni obserwatorzy (2):

Obserwator	Pozycja [m]	Lm [cd/m²] ≥ 0.75	Uc ≥ 0.40	UI ≥ 0.60	TI [%] ≤ 15
Obserwator 1	(-60.000, 1.500, 1.500)	0.99	0.60	0.78	8
Obserwator 2	(-60.000, 4.500, 1.500)	0.93	0.57	0.77	10



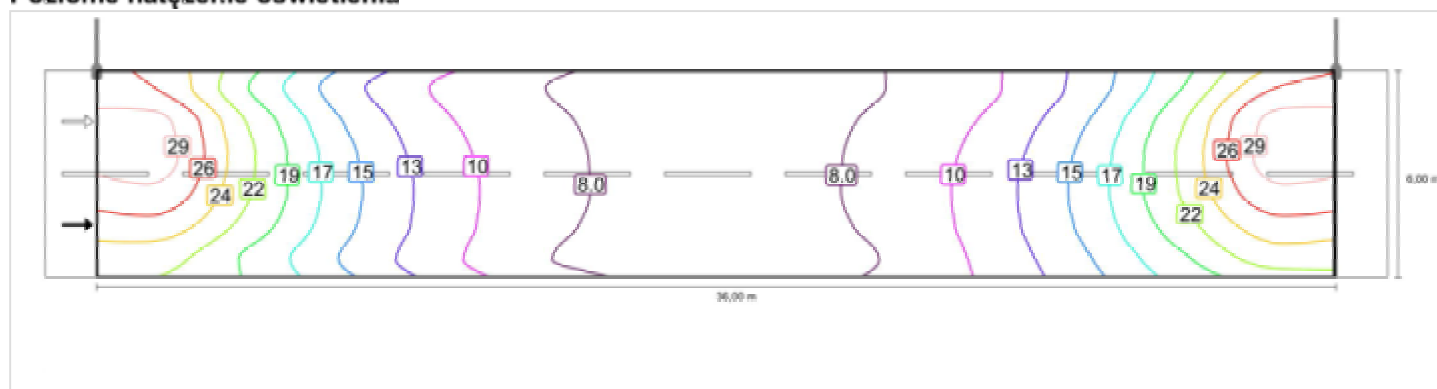
## Jezdnia 1 (M4)

Współczynnik konserwacji: 0.80

Siatka: 12 x 6 Punkty

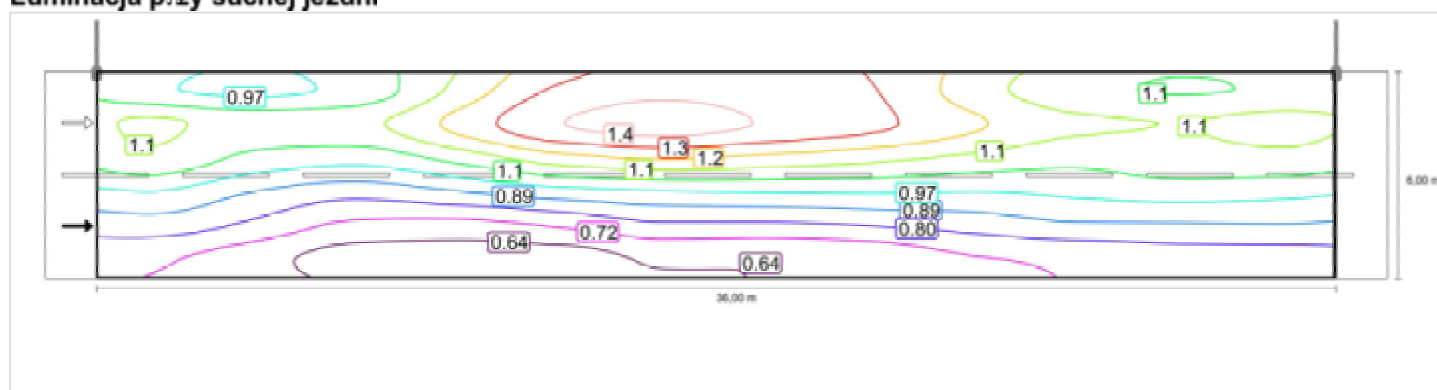
Lm [cd/m²] ≥ 0.75	Uc ≥ 0.40	UI ≥ 0.60	TI [%] ≤ 15	EIR ≥ 0.30
✓ 0.93	✓ 0.57	✓ 0.77	✓ 10	✓ 0.69

### Poziome natężenie oświetlenia

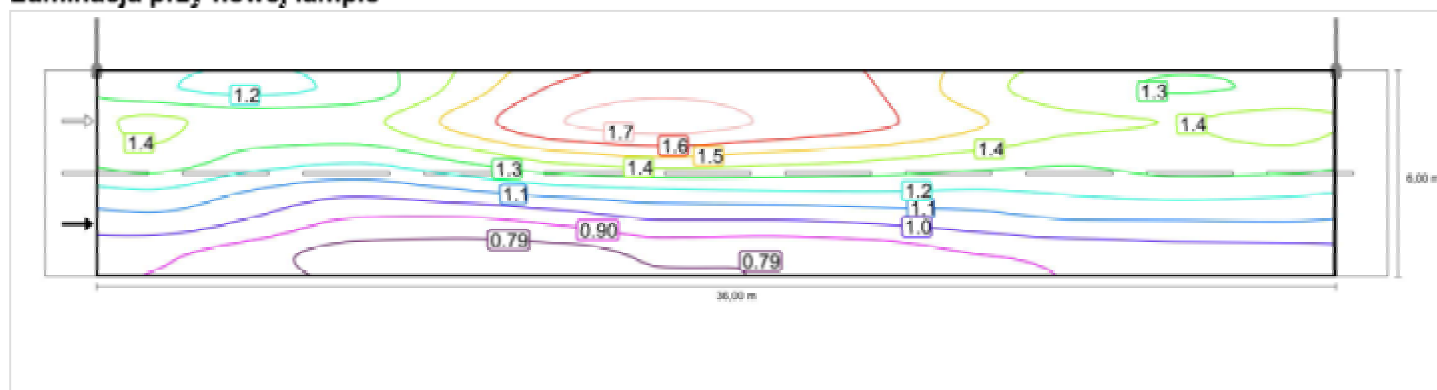


### Obserwator 1

#### Luminacja przy suchej jezdni

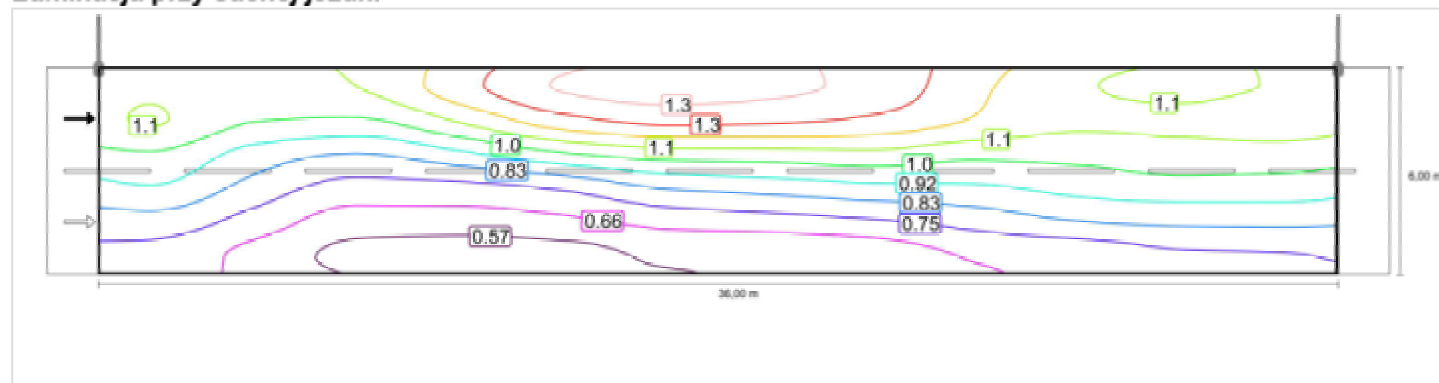


#### Luminacja przy nowej lampie



## Obserwator 2

### Luminacja przy suchej jezdni



### Luminacja przy nowej lampie

