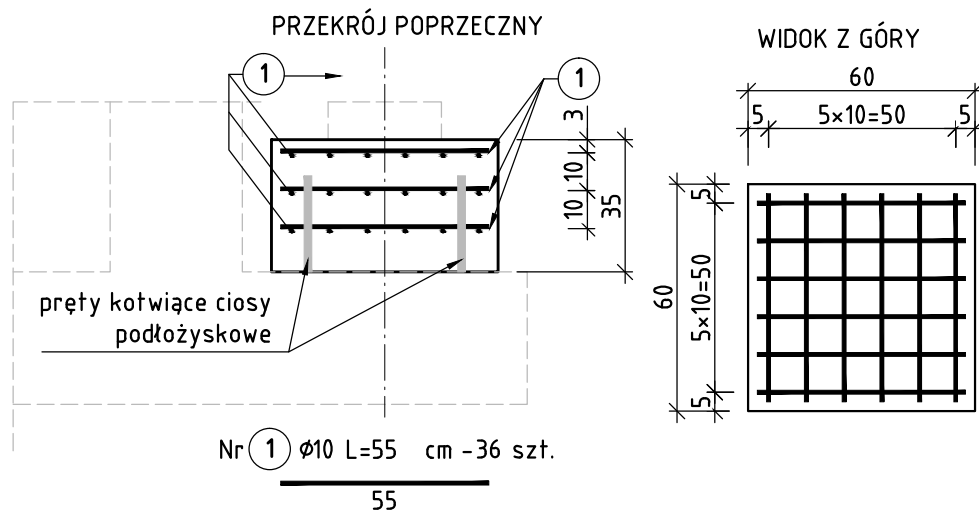


# RYSUNEK KONSTRUKCYJNY CIOSU PODŁOŻYSKOWEGO



## UWAGI:

1. Minimalna otulina zbrojenia - 2,5cm.
2. Przed wykonaniem nowych ciosów podłożyskowych należy skuć istniejące pozostawiając pionowe pręty kotwiące. W przypadku ich braku należy takowe wykonać min Ø20 4szt. na cios.
3. Zbrojenie dostosowano do ciosów o wymiarach 60x60x35 cm.
4. W przypadku ciosów o innych wymiarach zbrojenie należy dostosować zachowując minimalną otulinę prętów i rozstaw siatek.
5. Dla obiektu wykonać 46 szt. ciosów podłożyskowych.

## ZESTAWIENIE STALI ZBROJENIOWEJ dla 1szt. ciosu podłożyskowego

Numer pręta	Średnica [mm]	Długość [cm]	Ilość [sztuk]	Długość całkowita [m]
1	Ø10	55	36	19.80
Długość [m] :				<b>19.80</b>
Ciężar jednostkowy [kg/m] :				0.617
Ciężar całkowity [kg] :				12
Ciężar łączny [ kg ] :				<b>12.46</b>
Ciężar łączny [ t ] :				<b>0.012</b>

## ZESTAWIENIE MATERIAŁÓW dla 1szt. ciosu podłożyskowego

BETON C35/45:		0.13	m <sup>3</sup>
STAL AIII-N:		0.012	t

## ZESTAWIENIE MATERIAŁÓW dla całego obiektu (46 ciosów podłożyskowych)

BETON C35/45:	46x0.13=	5.98	m <sup>3</sup>
STAL AIII-N:	46x0.012=	0.552	t

WYKONAWCA



S.C. "ATTILA" M. Królicki W. Jóźwiak  
ul. Marcina Filipa 56/12  
35-323 Rzeszów  
biuro@attila.pl, fax: (17) 230 23 44

INWESTOR

Zarząd Dróg  
Powiatowych  
w Stalowej Woli

NAZWA INWESTYCJI

„Przebudowa mostu JN1 01008544 na rzece San w ciągu drogi  
powiatowej nr 1006R Radomyśl - Skowierzyn w miejscowości  
Radomyśl nad Sanem”

STADIUM

**PW**

TYTUŁ RYSUNKU

Rysunek konstrukcyjny ciosu podłożyskowego

DATA

11.2014

PROJEKTANT

mgr inż. Patrycjusz Mostek  
PDK/0124/POOM/06

SKALA

1:20

OPRACOWAŁ

mgr inż. Patrycjusz Mostek  
PDK/0124/POOM/06

NR RYS

**12**

SPRAWDZIŁ

mgr inż. Rafał Leń  
PDK/0107/POOM/10