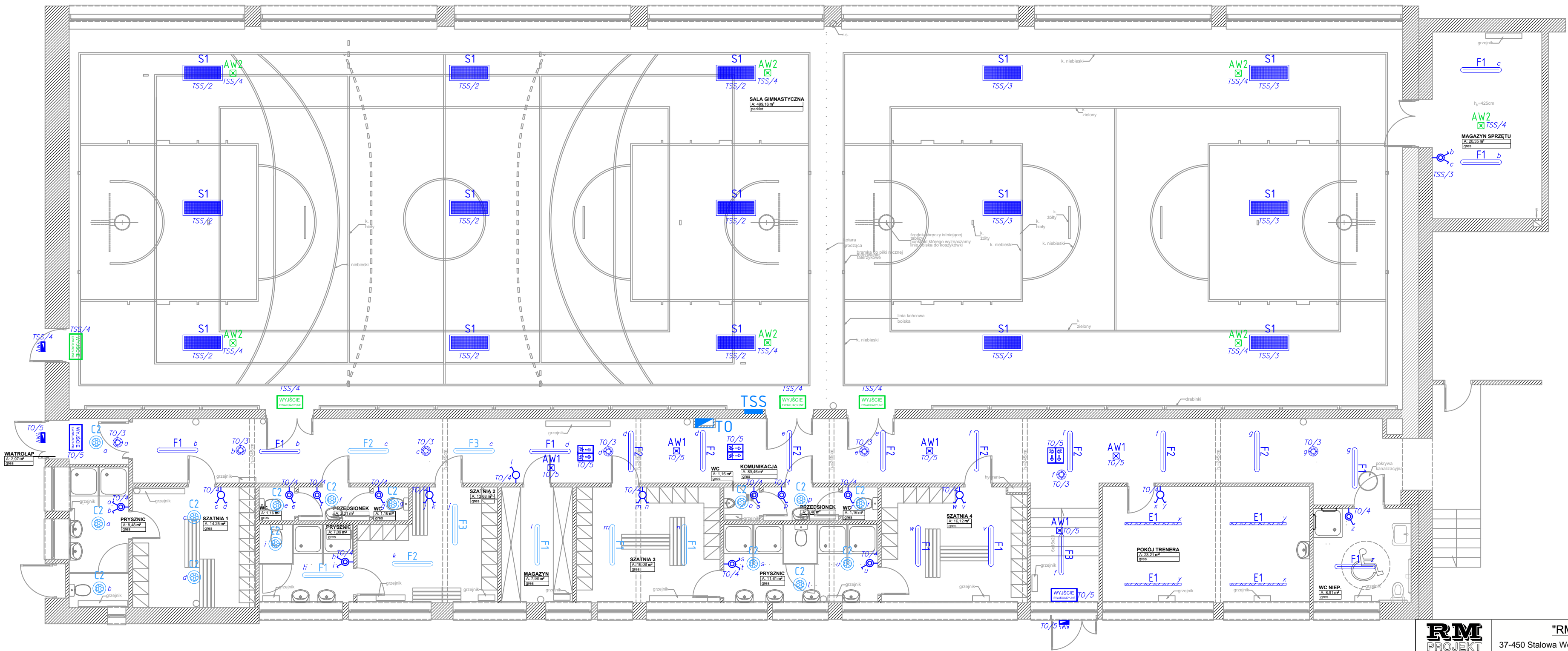


RZUT INSTALACJI OŚWIETLENIA



OZNACZENIA:	
	Tablice elektryczne TSA Sali Gimnastycznej;
	Istn. oprawa ledowa typu 25W, 4000K, 3130lm, wym. ø400 mm, IP66;
	Istn. oprawa ledowa typu C2 po przesunięciu
	Istn. oprawa ledowa typu 37W, 4000K, 4400lm, wym. 1250x200 mm, IP44;
	Istn. oprawa ledowa typu F1 po przesunięciu
	Istn. oprawa ledowa typu 22W, 4000K, 2600lm, wym. 1250x200 mm, IP44;
	Istn. oprawa ledowa typu F2 po przesunięciu
	Istn. oprawa ledowa typu 43W, 4000K, 5200lm, wym. 1250x200 mm, IP44;
	Istn. oprawa ledowa typu F3 po przesunięciu
	Istn. oprawa ledowa typu 46W, 4000K, 5500lm, wym. 1412x63 mm, IP44;
	Istn. oprawa ledowa typu 35W, 4000K, 3750lm, wym. ø 430 mm, IP65;
	Istn. oprawa ledowa typu 150W, 4000K, 17600lm, wym. 1210x304 mm, IP20;
	Istn. oprawa oświetlenia awaryjnego;
	Proj. oprawa oświetlenia awaryjnego o czasie autonomii 1h i mocy 3W;
	Oprawa awaryjna ledowa typu EXIT S ETE/1W/E/1h/SE/AT/WH+grzałka HTR-25
	Istn. oprawa oświetlenia ewakuacyjnego dwukierunkowa;
	Istn. oprawa oświetlenia ewakuacyjnego jednokierunkowa;
	Proj. oprawa oświetlenia ewakuacyjnego jednokierunkowa czas autonomii 1h;
	Proj. łącznik podtynkowy jednobiegunowy 10A, 230V, IP20;
	Proj. łącznik podtynkowy świecznikowy 10A, 230V, IP20;
	Proj. łącznik podtynkowy jednobiegunowy 10A, 230V, IP44;
	Proj. łącznik podtynkowy świecznikowy 10A, 230V, IP44;

UWAGI:

- Instalację oświetleniową należy wykonać przewodami typu YDY 3(4,5)x1,5 mm², układanymi p/t, na korytach kablowych, lub w rurach ochronnych;
- Łączniki i kasety instalacji oświetleniowej należy montować na wys. 1,4 m od poziomu podłogi, chyba, że opis przy łączniku stanowi inaczej;
- W pomieszczeniach narażonych na działanie wigoci należy montować osprzęt instalacyjny brygoszczelny o stopniu ochorny co najmniej IP44;
- Zasilanie dla opraw ewakuacyjnych i awaryjnych, prowadzić z wyłączeniem łączników;
- Na oprawach ewakuacyjnych należy pozostawić istniejące piktogramy;
- Oprawy oświetlenia podstawowego, awaryjnego i ewakuacyjnego pozostają bez zmian, również ich rozmieszczenia nie należy zmieniać;
- Układ pracy TN-S.

RM
PROJEKT

"RM-PROJEKT" Usługi Projektowe Robert Mróz
37-450 Stalowa Wola, ul. 1-go Sierpnia 12 pok. 223, tel. 600 047 552, rm_projekt@o2.pl

Nazwa i adres obiektu:
PRZEBUDOWA POMIESZCZEŃ SALI SPORTOWEJ, WRAZ Z
ZAPLECZEM PRZY CENTRUM EDUKACJI ZAWODOWEJ W
STAŁOWEJ WOLI, MSC. STAŁOWA WOLA, UL.
KWIATKOWSKIEGO 1, DZ. NR EWID.: 26/6

Branża
ELEKTRYCZNA

Skala
1:100

Inwestor:
POWIAT STAŁOWOWOLSKI UL. PODLEŚNA
15, 37-450 STAŁOWA WOLA

Nazwa rysunku:
RZUT INSTALACJI OŚWIETLENIA

Funkcja	Imię i nazwisko	Nr uprawnień	Podpis	Nr rys.
Projektant	mgr inż. Andrzej WIERZBAN	UAN/701/48/84		1
Sprawdził	mgr inż. Adrian MAŁEK	PDK/0144/P00E/17		

Data:
wrzesień 2020