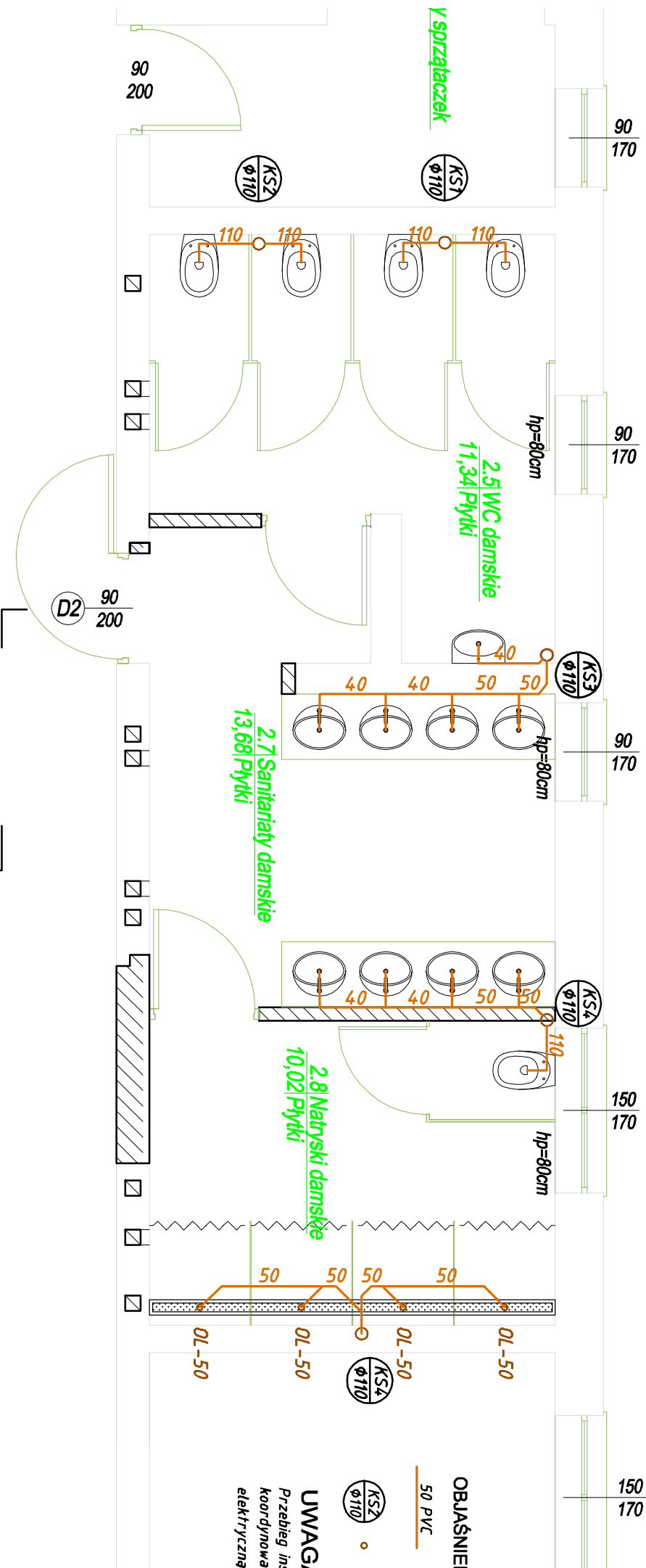


RZUT II PIĘTRA
1:50



OBJAŚNIENIA:

50 PVC
Projekтована инсталација канализације санитарној – подајџија на првоборак

• **Projektowany pion kanalizacji sanitarnej**

UWAGA:
Przebieg instalacji wody zimnej, ciepłej, cyrkulacji, kan. smietnej
koordynować z prowadzeniem instalacji c.o., instalacja
elektryczną i konstrukcją budynku

<h1 style="text-align: center;">PROJEKT - INSTAL STALOWA WOLA</h1> <h2 style="text-align: center;">Tomasz Krawiec</h2> <p style="text-align: center;">37-450 Stalowa Wola ul. Okulickiego 46A/29 Tel 606-112-775</p>			
S	Branża	<p>Nazwa i adres obiektu: POZOSTAŁA PRACOWNICZA SANITARIACH W AUDIUMI ZESPOLU PLACÓWEK OSKADOWNO-WYCHOWAWCZYCH W STALOWEJ WOLI, DZIAŁKA NR 422/5, JEKOSTAŁA: BRANIA I STALOWA WOLA OBRĘB: 0003 CENTRUM 37-450 STALOWA WOLA</p>	
	SANITARYNA		
S	Nazwa rysunku:	<p>INWESZTOR: POWIAT STALOWOOLSKI ul. Podleśna 15. 37-450 Stalowa Wola</p>	
	INSTALACJA KANALIZACJI SANITARYNA - RZUT Z PŁYTKA		
S	Uprawnienia	Imię i nazwisko	<p>Projektant mgr inż. Tomasz Krawiec</p>
	Podpis	<p>Sygnał: rysunek w zakresie arch. budowlanej inżynierskiej, architektury, urbanistyki i landscapejczy Nr wp. PR07028/PWS/8</p>	<p>Sprawdził mgr inż. Anna Kopic</p>
N		<p>Sygnał: rysunek w zakresie arch. landscapejczy urbanistyki, architektury, urbanistyki i landscapejczy Nr wp. PR07028/PWS/8</p>	
		<p>Sygnał: rysunek w zakresie arch. landscapejczy urbanistyki, architektury, urbanistyki i landscapejczy Nr wp. PR07028/PWS/8</p>	
2			