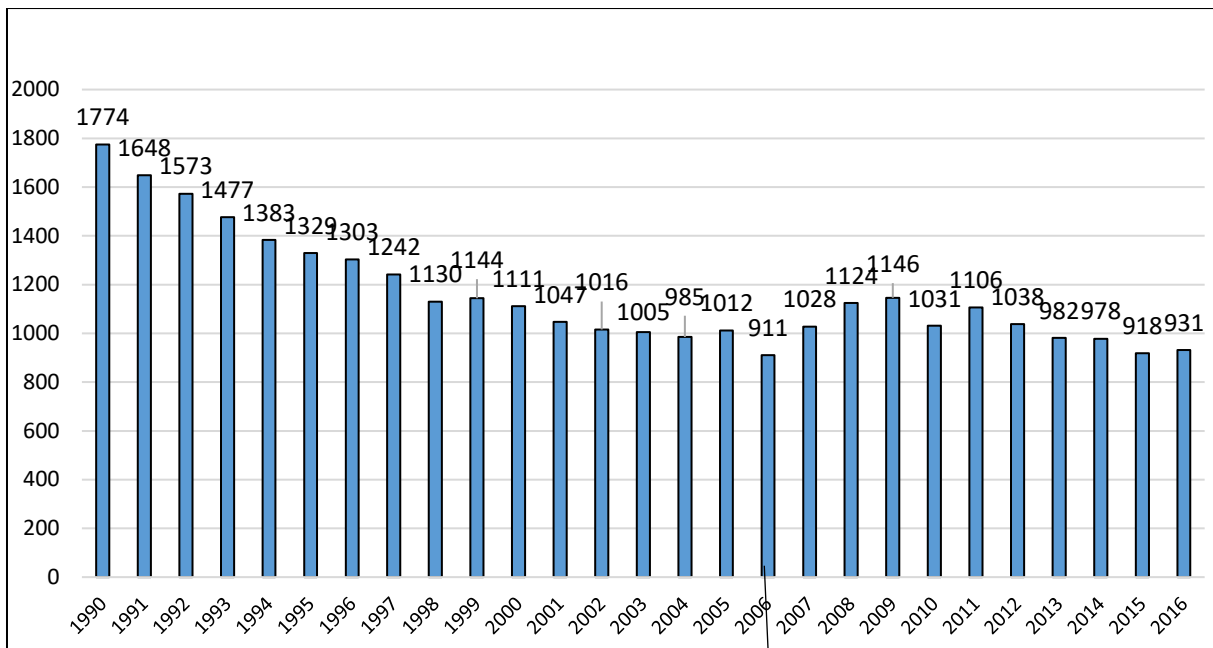




***Planowany nabór  
do szkół ponadpodstawowych  
prowadzonych przez Powiat Stalowowolski  
w roku szkolnym 2021/2022***

marzec 2021

Wykres 1. Ilość dzieci urodzonych w Powiecie Stalowowskim w latach 1990-2016



Uczniowie klas VIII SP (rok szk. 2020/2021)

TABELA 1. Symulacja naboru 2021/2022

Rok szkolny w szkołach ponadpodstawowych	Rok urodzenia uczniów	Ilość uczniów w szkołach podstawowych w powiecie	Planowana ilość uczniów w szkołach prowadzonych przez inne organy (tylko z powiatu)	Planowana ilość uczniów z powiatu w „naszych” szkołach	Planowana ilość uczniów spoza powiatu w „naszych” szkołach (25%)	Planowana ilość uczniów ogółem	Planowana ilość oddziałów (29 uczniów w oddziale)
2021/2022	2006	klasa VIII - 852	200	652	218	870	30

TABELA 2. Planowana ilość oddziałów klas pierwszych – 2021/2022

szkoła	Rok szkolny	
	2020/2021 realizacja	2021/2022 plan
I LO	7	7
ZS 1	7	6
ZS 2	8	7
ZS 3	6	5
CEZ	5	5
<b>RAZEM</b>	<b>33</b>	<b>30</b>

TABELA 3. Planowana ilość oddziałów

szkoła	Ilość oddziałów				
	ogółem w roku szkolnym 2020/2021	kończących naukę	planowanych w naborze	ogółem w roku szkolnym 2021/2022	Różnica (5-2)
1	2	3	4	5	6
I LO	30	9	7	28	-2
ZS 1	28	7	6	27	-1
ZS 2	35	8	7	34	-1
ZS 3	29	7	5	27	-2
CEZ	31	7	5	29	-2
<b>RAZEM</b>	<b>153</b>	<b>38</b>	<b>30</b>	<b>145</b>	<b>-8</b>

**Planowana ilość uczniów w klasach pierwszych:**

- liceum ogólnokształcące – 30 uczniów
- technikum – 30 uczniów
- branżowa szkoła I stopnia – 26 uczniów
- branżowa szkoła II stopnia – 30 słuchaczy
- liceum ogólnokształcące dla dorosłych – 35 słuchaczy
- szkoła policealna – 35 słuchaczy

TABELA 4. Planowana ilość oddziałów i uczniów (ilość wolnych miejsc) w klasach pierwszych wg typów szkół - szkoły dla młodzieży (2021/2022)

szkoła	LO		T		BR I st		RAZEM	
	Ilość						Ilość	
	oddziałów	uczniów	oddziałów	uczniów	oddziałów	uczniów	oddziałów	uczniów
I LO	7	210	-	-	-	-	7	210
ZS 1	5*	144	1	30	1	26	7	200
ZS 2	1	20	5	150	1	26	7	196
ZS 3	-	-	4	120	1	26	5	146
CEZ	-	-	4	120	1	26	5	146
<b>RAZEM</b>	<b>13</b>	<b>374</b>	<b>14</b>	<b>420</b>	<b>4</b>	<b>104</b>	<b>31</b>	<b>898</b>

Objaśnienie: \* w tym oddział mistrzostwa sportowego poza systemem elektronicznego naboru

TABELA 5. Planowana ilość oddziałów i słuchaczy (ilość wolnych miejsc) w klasach pierwszych wg typów szkół - w CKZiU (2021/2022)

szkoła	liceum ogólnokształcące dla dorosłych		szkoła policealna		branżowa szkoła II stopnia		RAZEM	
	ilość oddziałów	ilość słuchaczy	ilość oddziałów	ilość słuchaczy	ilość oddziałów	ilość słuchaczy	ilość oddziałów	ilość słuchaczy
CKZiU	1	35	2	70	1	30	4	135

OGÓŁEM: Oddziały - 35

Ilość wolnych miejsc - 1033

Opracowała: Bożena Karlik